

TABELA DE ARMADURAS - AÇO CA-50

POS.	Ø (mm)	COMPRIMENTO (m)
N1	12,5 mm	166,07 m
N2	8 mm	46,06 m
N3	6,3 mm	11,60 m

TABELA RESUMO DE MATERIAS

CÓDIGO	QTD	CORRESPONDENTE		PESO TOTAL (kg)
		QTD	COMPRIMENTO (m)	
01	12,5 mm	TOTAL	166,07	159,93
		RELAÇÃO	166,07	159,93
		RELAÇÃO	166,07	159,93
02	8 mm	TOTAL	46,06	18,50
		RELAÇÃO	46,06	18,50
		RELAÇÃO	46,06	18,50
03	6,3 mm	TOTAL	11,60	2,84
		RELAÇÃO	11,60	2,84
		RELAÇÃO	11,60	2,84

OBRA: **BLOCO DE UTILIDADES**
 PROJETO: **REFORMA - BLOCO DE UTILIDADES**
 RESP. PROJETO: **ENR Wilson Cordeiro - CREIA RS - 69373**

SOM
 SEGÃO DE OBRAS E MANUTENÇÃO

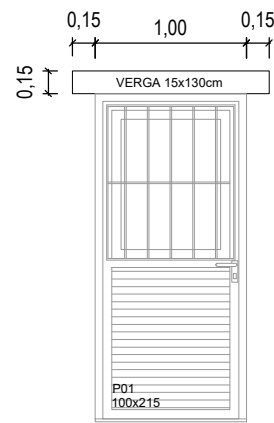
ESCALA: **PROJETO**
 DATA: **19/10/2020**

VERBA: **PROJETO**
 R00 **01**

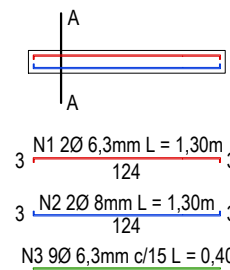
PROJETO DE ARMADURA

ESC: 1/50

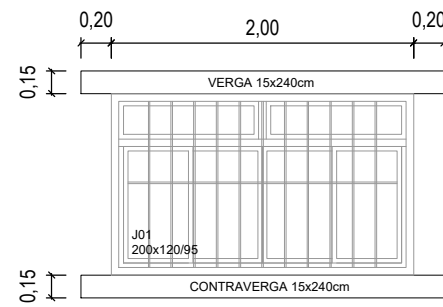
Verga Porta P01: 7 unidades



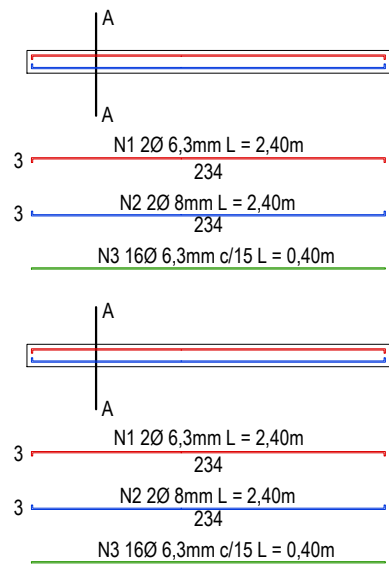
Vista Frontal



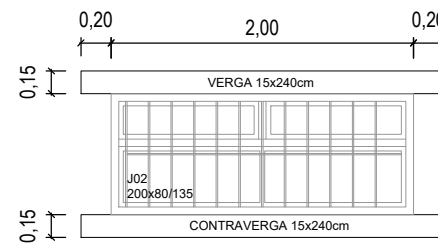
Verga e Contraverga Janela J01: 5 unidades



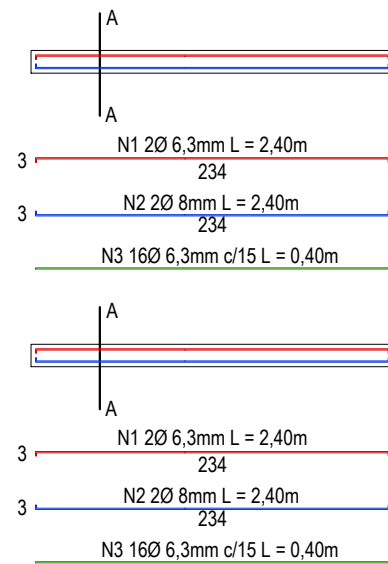
Vista Frontal



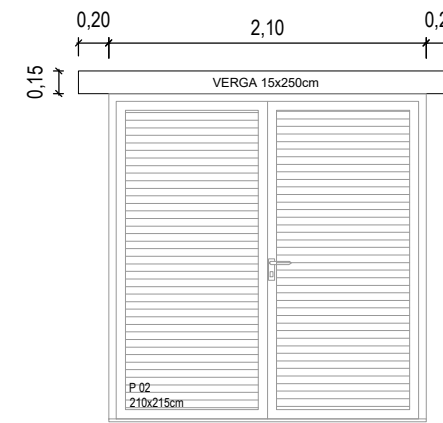
Verga e Contraverga Janela J02: 2 unidades



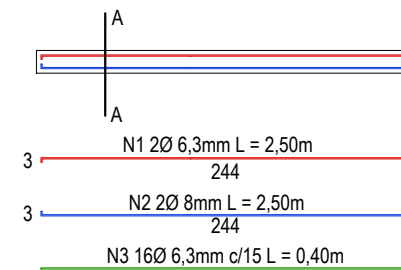
Vista Frontal



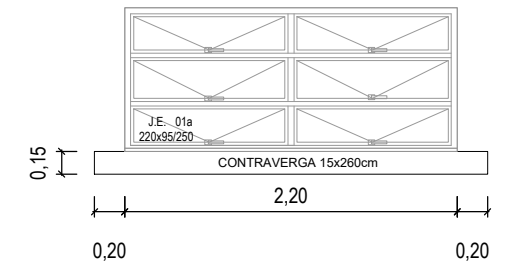
Verga Porta P02: 1 unidade



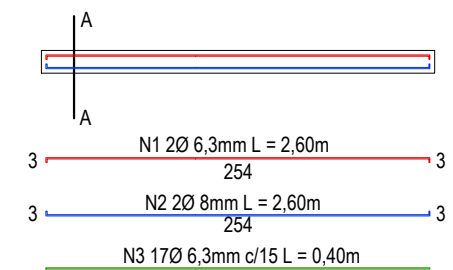
Vista Frontal



Contraverga Janela JE 01a: 1 unidade



Vista Frontal



CORTE AA

ESC: 1/25

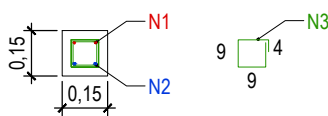


TABELA DE ARMADURAS - AÇO CA-50

POS.	Ø (mm)	COMPRIMENTO (m)
N1	6.3 mm	95,60 m
N2	8 mm	95,60 m
N3	6.3 mm	128 m

TABELA RESUMO DE MATERIAIS

AÇO CA-50	Ø (mm)	COMPRIMENTO TOTAL (m)		PESO TOTAL (kg)	
		COMPRIMENTO	QTD.	VOLUME	VOLUME
	6.3 mm	223,60 m		54,78 kg	
	8 mm	95,60 m		37,76 kg	
CONCRETO 20Mpa	PEÇA ESTRUTURAL	VOLUME (m³)	QTD. (unid.)	VOLUME (m³)	VOLUME TOTAL (m³)
	P01	0,03 m³	7	0,20 m³	1,08 m³
	J01	0,11 m³	5	0,54 m³	
	J02	0,11 m³	2	0,22 m³	
	P02	0,06 m³	1	0,06 m³	
JE 01a	0,06 m³	1	0,06 m³		
FORMAS		18,60 m²			

Data	Revisão	Modificação	Responsável



CÂMARA MUNICIPAL DE PORTO ALEGRE

SOM

SEÇÃO DE OBRAS E MANUTENÇÃO

ETAPA: ESTRUTURAL

VERGAS E CONTRAVERGAS

OBRA: **BLOCO DE UTILIDADES**

PROJETO: **REFORMA - BLOCO DE UTILIDADES**

RESP. PROJETO:

ENG. Wilson Cantes | CREA RS - 65273

ESCALA: INDICADA

ARQUIVO: Bloco_de_Utilidades_Estrutural_R00.dwg

DATA: 19/10/2020

VERSÃO: R00

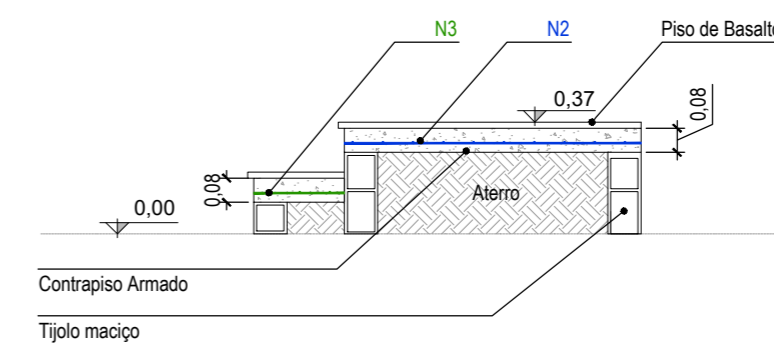
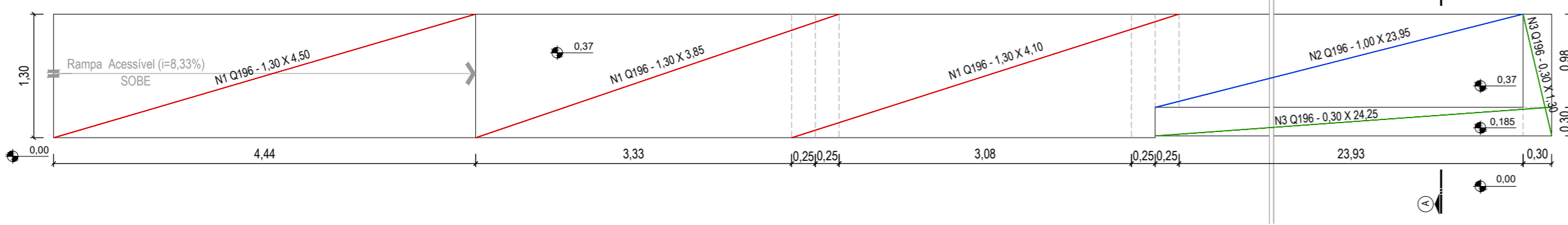
PRANCHA:

02

RAMPA FRENTE

PLANTA BAIXA

ESC: 1/50



CORTE AA
ESC: 1/25

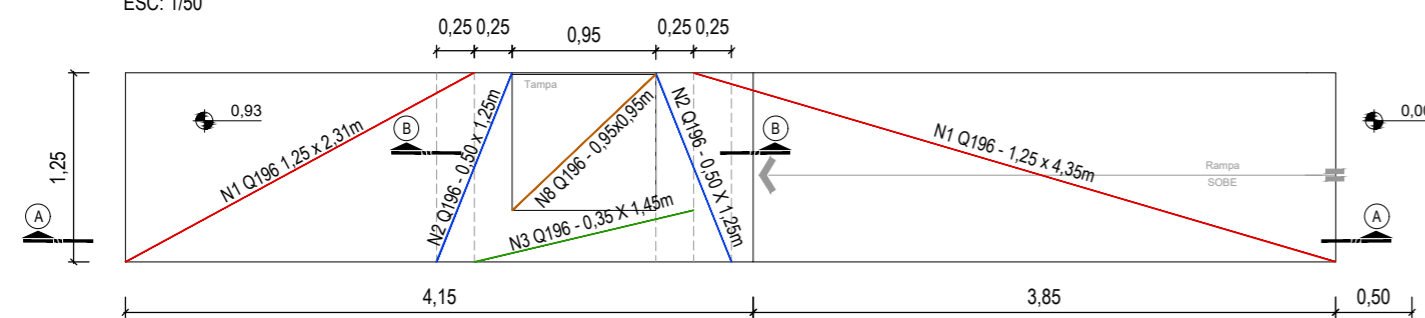
POS.	Ø (mm)	ÁREA (m²)
N1	Q 196	16,18 m²
N2	Q 196	23,95 m²
N3	Q 196	7,65 m²

ACO CA50	COMPRIMENTO TOTAL (m)			PESO TOTAL (kg)	
	Ø (mm)	Comprimento (m)	Espeçura (m)	VOLUME (m³)	
ACO CA50	Q 196	47,78 m		148,60 kg	
CONCRETO 20MPa	PEÇA ESTRUTURAL	Largura (m)	Comprimento (m)	Espeçura (m)	VOLUME (m³)
	Contrapiso Armado	1,3 m	11,65	0,08	1,21 m³
	Contrapiso Armado	0,98 m	24,23	0,08	1,90 m³
	Contrapiso Armado	0,3 m	24,23	0,08	0,58 m³
FORMAS	VOLUME TOTAL 3,69 m³				
FORMAS 4,97 m²					

RAMPA FUNDOS - SERVIÇO

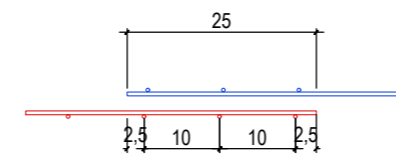
PLANTA BAIXA

ESC: 1/50



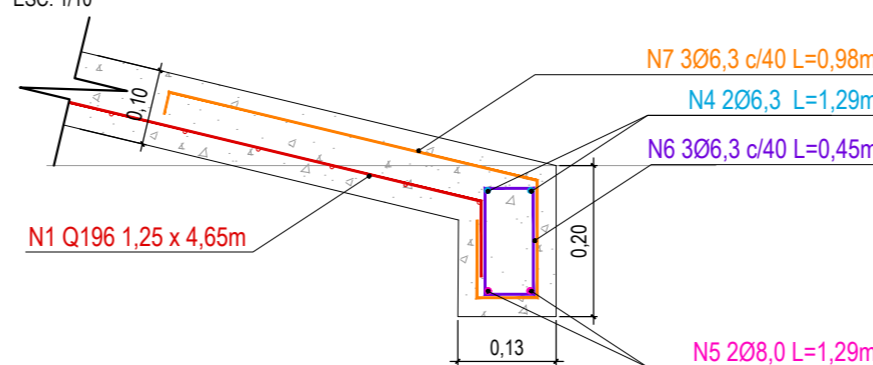
DETALHE 01 - EMENDAS

ESC: 1/10



DETALHE 02 - VIGA

ESC: 1/10

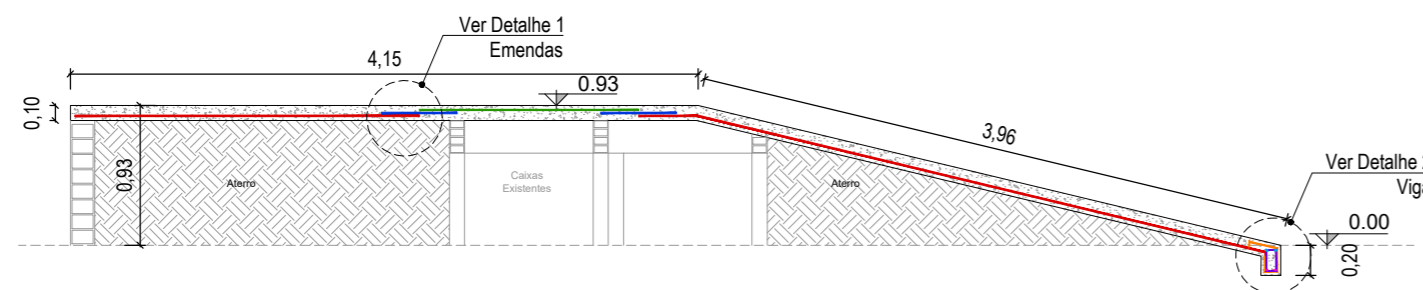


POS.	Ø (mm)	COMPRIMENTO (m) ou ÁREA (m²)
N1	Q 196	8,33 m²
N2	Q 196	1,25 m²
N3	Q 196	0,51 m²
N4	6,3 mm	7,74 m
N5	8,0 mm	7,74m
N6	6,3 mm	6,75 m
N7	6,3 mm	2,94 m
N8	Q 196	0,90 m²

ACO CA50	COMPRIMENTO TOTAL (m)			PESO TOTAL (kg)
	Ø (mm)	Comprimento (m)	Espeçura (m)	VOLUME (m³)
ACO CA50	6,3 mm	17,47 m		4,27 kg
	8 mm	7,74 m		3,06 kg
	Q 196	10,99 m		34,16 kg
CONCRETO 20MPa	PEÇA ESTRUTURAL	Largura (m)	Área (m²)	VOLUME (m³)
	Laje Armada	1,25 m	0,83	1,04 m³
FORMAS	2,28 m²			

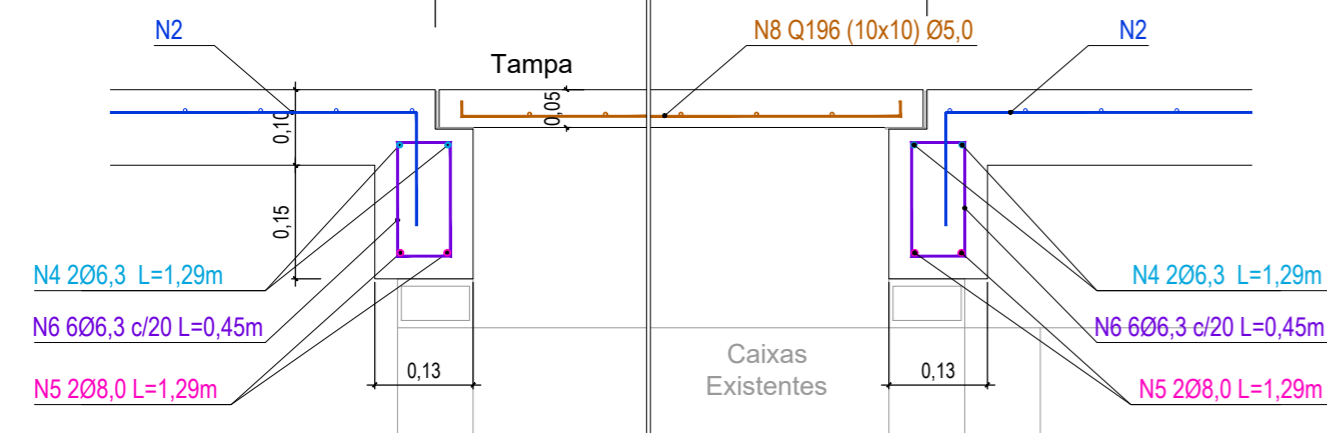
CORTE AA

ESC: 1/50




CORTE BB

ESC: 1/10



Data	Revisão	Modificação	Responsável



CÂMARA MUNICIPAL DE PORTO ALEGRE

OBRA: **BLOCO DE UTILIDADES**

PROJETO: **REFORMA - BLOCO DE UTILIDADES**

RESP. PROJETO: **ENG. Wilson Cantes | CREA RS - 65273**

SOM

SEÇÃO DE OBRAS E MANUTENÇÃO

ETAPA: ESTRUTURAL

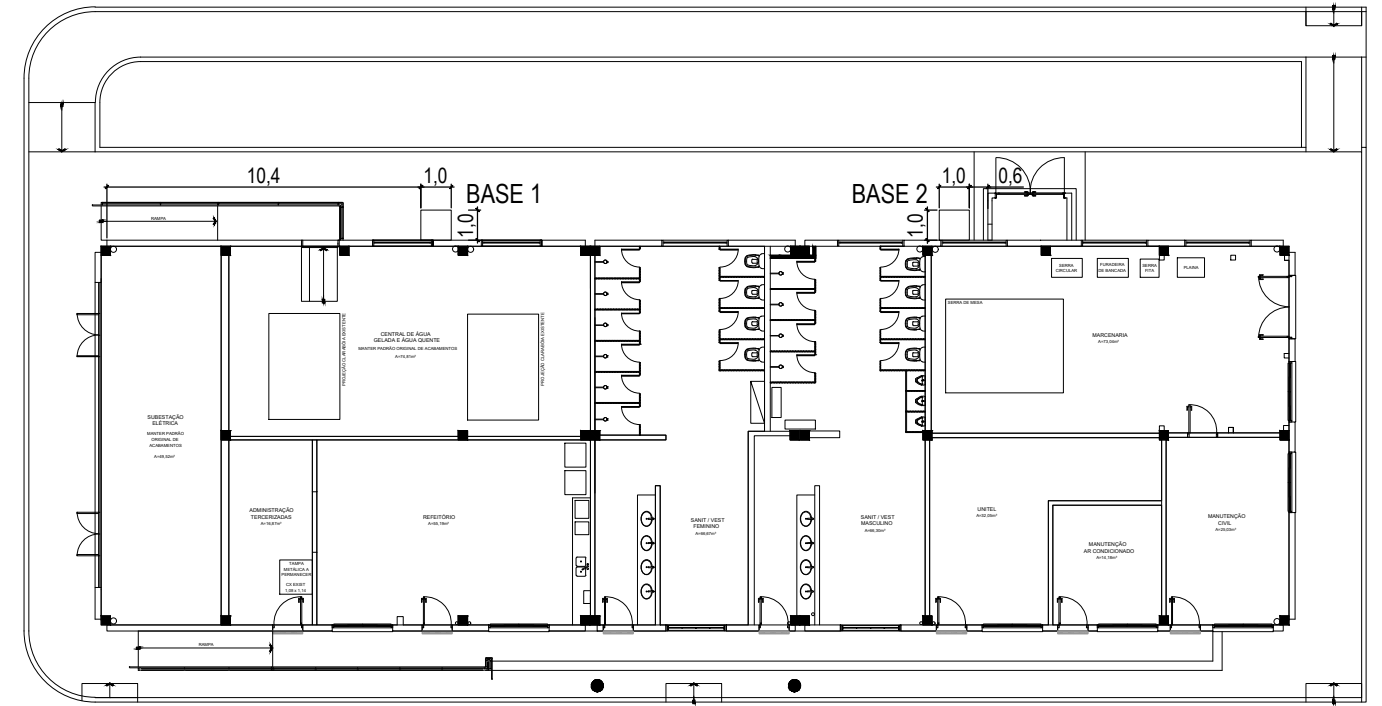
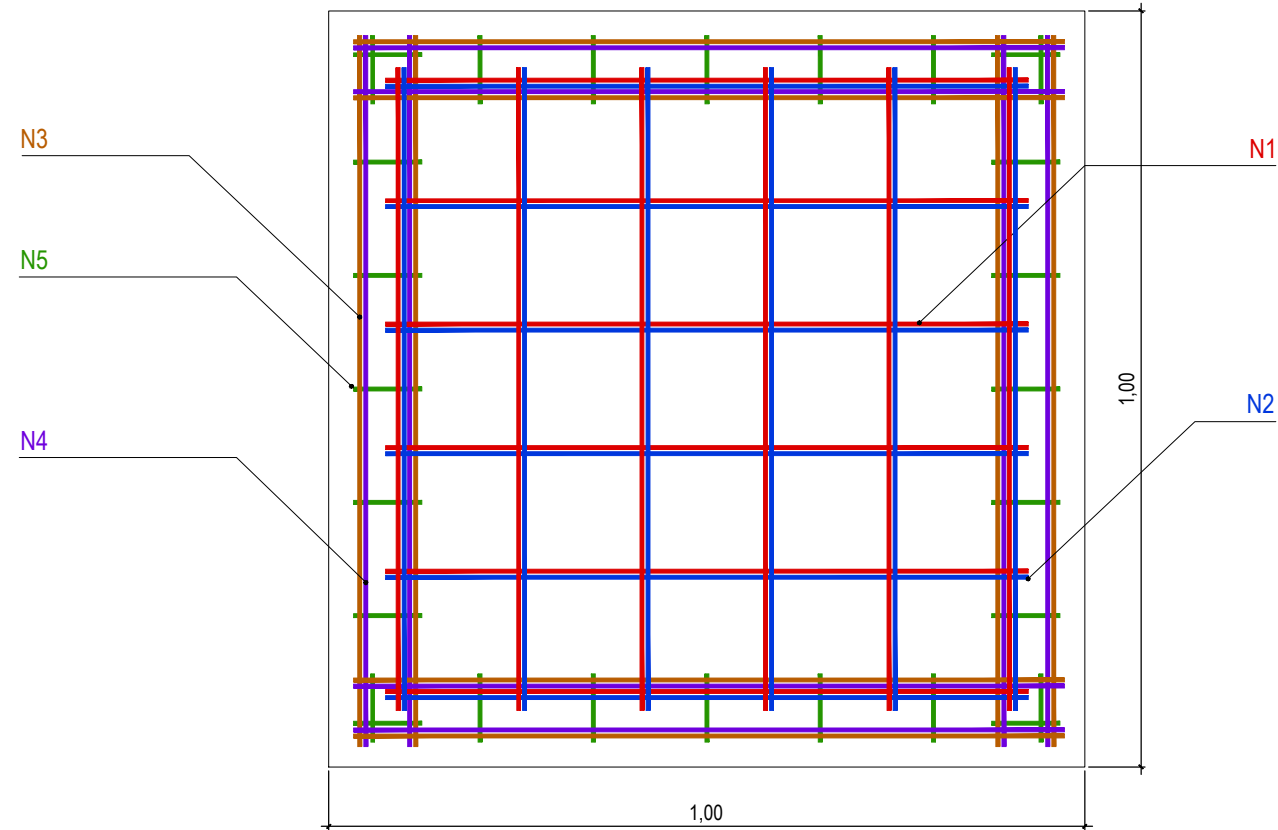
DATA: 19/10/2020

VERSÃO: **R00**

PRANCHA: **03**

PLANTA BAIXA ESQUEMÁTICA

ESC: 1/10

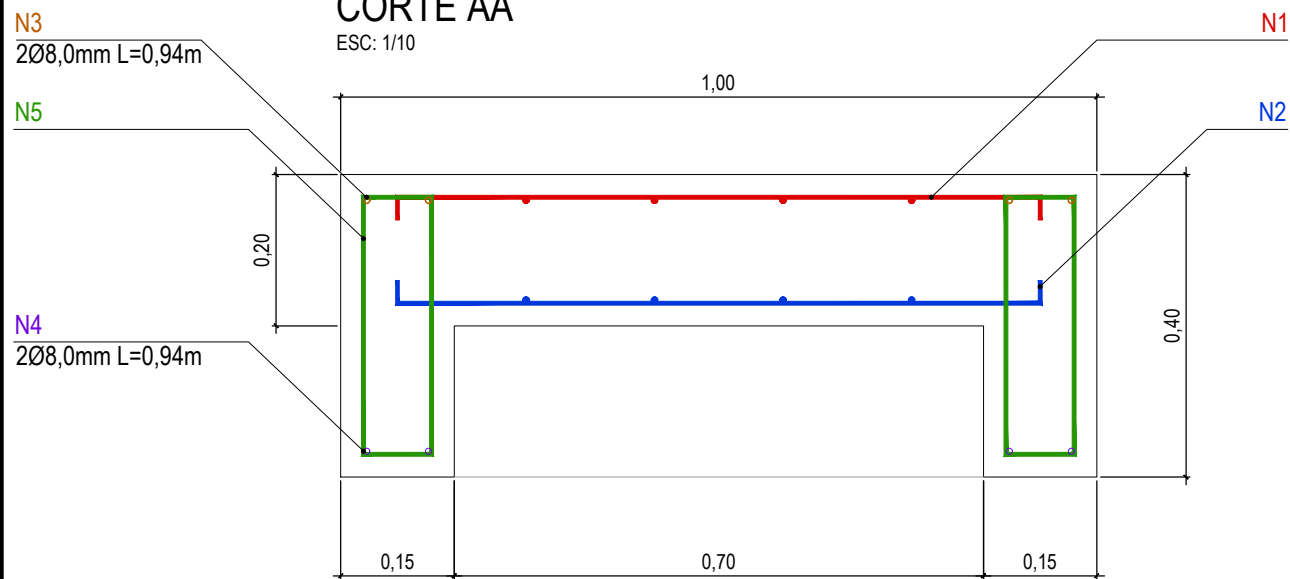


PLANTA LOCALIZAÇÃO BASES

ESC: 1/250

CORTE AA

ESC: 1/10



N5 7Ø6,3mm C/15 L=0,91m

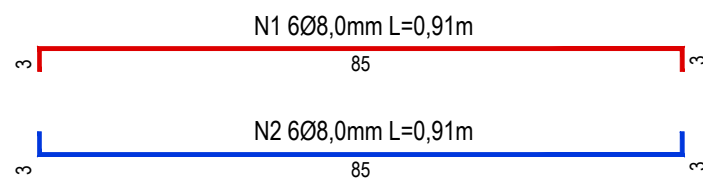
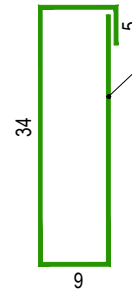


TABELA DE ARMADURAS - AÇO CA-50		
POS.	Ø (mm)	COMPRIMENTO (m)
N1	8.0 mm	21,84 m
N2	8.0 mm	21,84 m
N3	8.0 mm	15,04 m
N4	8.0 mm	15,04 m
N5	6.3 mm	50,96 m

TABELA RESUMO DE MATERIAIS				
AÇO CA-50	Ø (mm)	COMPRIMENTO TOTAL (m)		PESO TOTAL (kg)
	6.3 mm	50,96 m		12,48 kg
	8 mm	73,76 m		29,14 kg
CONCRETO 20Mpa	PEÇA ESTRUTURAL	VOLUME (m³)	Quant. (unid.)	VOLUME (m³)
	Lajes Armadas	0,30 m³	2	0,60 m³
FORMAS	4,32 m²			



CÂMARA MUNICIPAL DE PORTO ALEGRE

SOM

SEÇÃO DE OBRAS E MANUTENÇÃO

ETAPA: ESTRUTURAL

BASE PARA CISTERNAS

OBRA: **BLOCO DE UTILIDADES**

PROJETO: **REFORMA - BLOCO DE UTILIDADES**

RESP. PROJETO:

ENG. Wilson Cantes | CREA RS - 65273

ESCALA: INDICADA

ARQUIVO: Bloco_de_Utilidades_Estrutural_R00.dwg

DATA: 19/10/2020

VERSÃO: R00

PRANCHA:

04