

PLANTA BAIXA EXECUTIVA

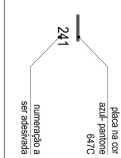
**SERVICOES**


- ① Piso em placas vitrificadas estonian (ver plano de piso)
- ② Pisos a soltar em granito preto São Gabriel (ver plano de piso)
- ③ Rodapé em PVC Chapado 5cm de altura ou Granito preto São Gabriel (ver plano de piso)
- ④ Paredes das salas (ver especificação no Memorial)
- ⑤ Divisórias com portas (ver especificação no Memorial)
- ⑥ Módulos A2 e B (ver detalhamento)
- ⑦ Formas e luminárias (ver plano de ferro e iluminação)
- ⑧ Tomadas, interruptores, pontos de luz, ligas, fundações com dados)
- ⑨ Assessoria para estalante
- ⑩ Persianas em tela soltar - tipo 040 (ver especificação no Memorial)
- ⑪ Identificação visual (ver detalhamento)

**LEGENDA**

- Interceptor simples h=120cm
- Interceptor duplo h=120cm
- ▲ tomada baixa - h=25cm
- ▲ tomada média - h=120cm
- ▲ tomada de rede / internet - h=25cm
- ▲ tomada para telefonia h=25cm
- controle ar condicionado h=100cm

**PROGRAMAÇÃO VISUAL**

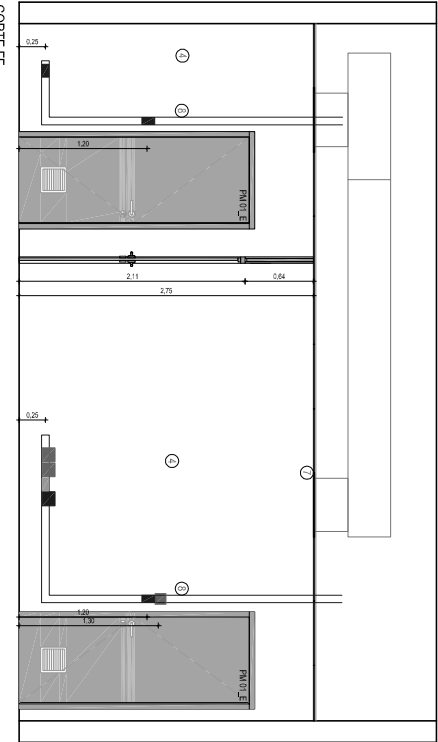
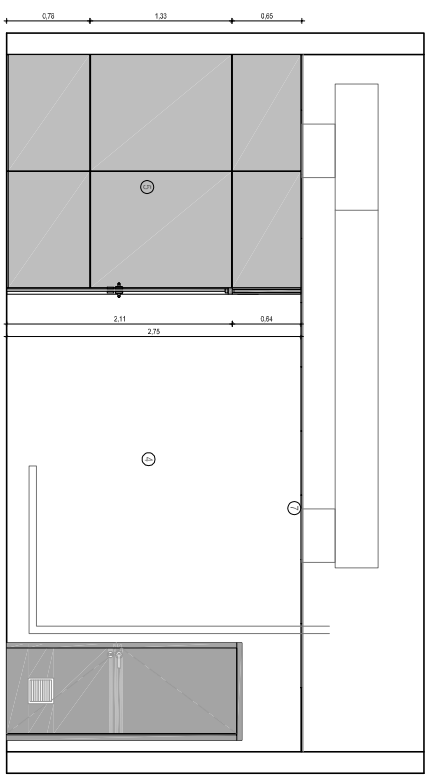
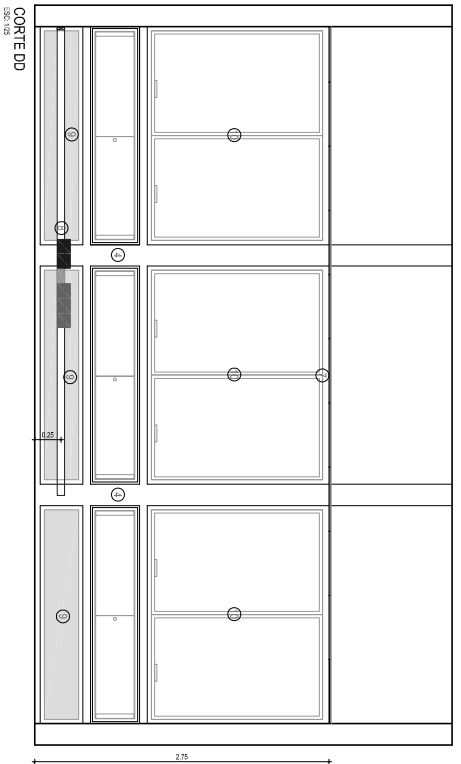
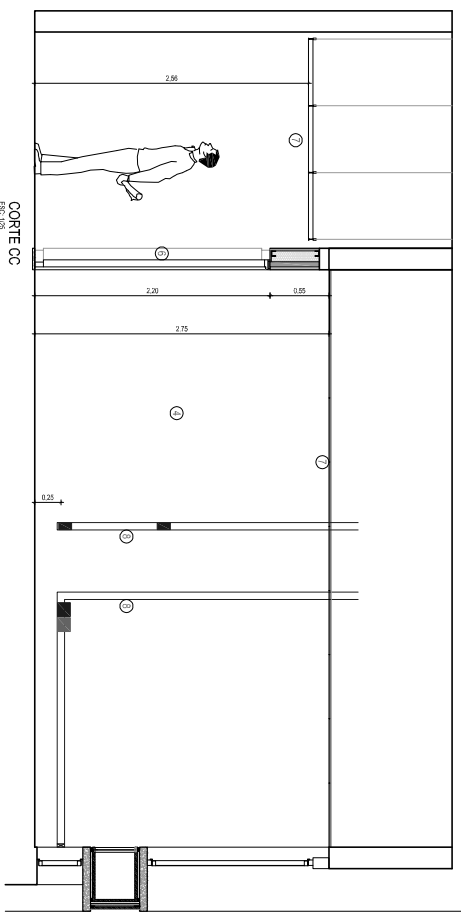
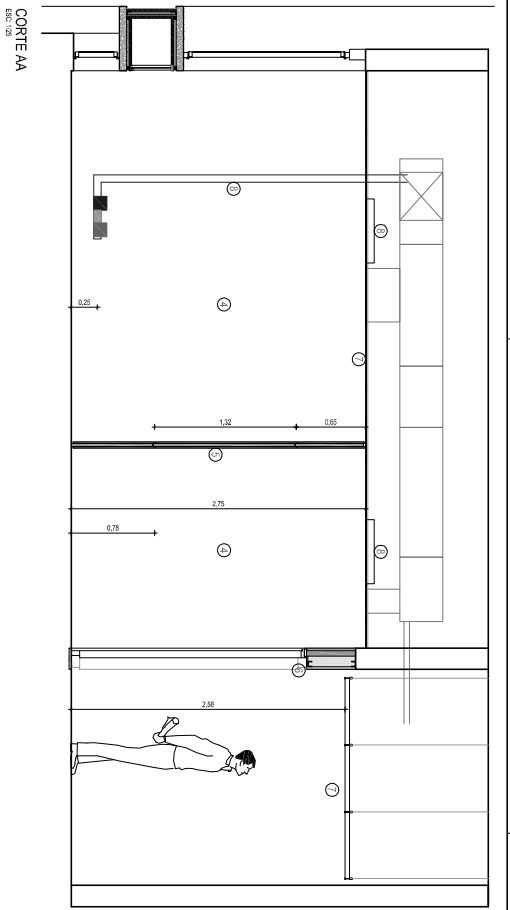
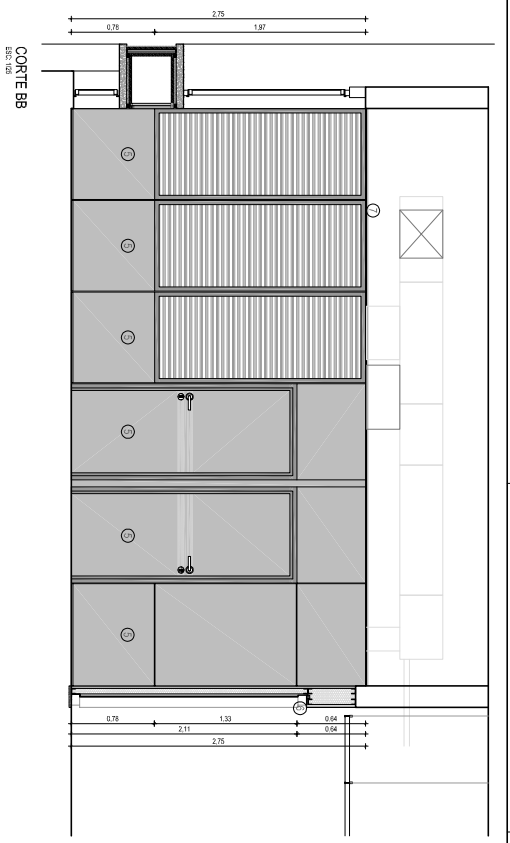


  
**CÂMARA MUNICIPAL DE PONTA ALEGRE**  
 RUA FERNANDES CAMARGOS, 424/444  
 96200-000 - PONTA ALEGRE, RS

**SOM**  
 SEÇÃO DE OBRAS E MANUTENÇÃO

PROJETO: **GABINETE PADRÃO**  
 RESP. TÉCNICO: **ANDRÉ FERRAZ**  
 ESPECIAL. INDICAÇÃO: **ANDRÉ FERRAZ**  
 DATA: 21/02/2022

ETAPA EXECUTIVA: **PLANTA EXECUTIVA**  
 R00 **01**

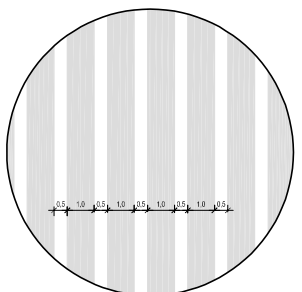


SERVIÇOS

- ① Piso em classe máxima (ver planta de piso)
- ② Piso a seguir em paralelo pelo São Gabriel (ver planta de piso)
- ③ Paredes em P.C. nos eixos sem de altura no Gênesis pelo São Gabriel (ver planta de piso)
- ④ Prumos das paredes (ver especificação no Memorial)
- ⑤ Divuldas com portas (ver especificação no Memorial)
- ⑥ Vidros A2 e B1 (ver detalhamento)
- ⑦ Forno a indução (ver planta de forno a indução)
- ⑧ Tomadas, interruptores, puxes de luz, ligadas fixações com dadeis
- ⑨ Adesivo auto colante
- ⑩ Armazenar em talu scilar - 400 cdb (ver especificação no Memorial)
- ⑪ Identificação visual (ver detalhamento)

LEGENDA

- Interceptor simples - h=120cm
- Interceptor duplo - h=120cm
- △ Tomada dupla - h=125cm
- ▽ Tomada única - h=120cm
- ▲ Tomada de 60V / Interce - h=125cm
- ▲ Tomada para telefone - h=25cm
- Controle ar condicionado - h=100cm



DETAHE ADESIVO  
Escala: 1:1  
mostrando em detalhes

**SOM**  
SOM SÓLIDOS  
SOM SÓLIDOS

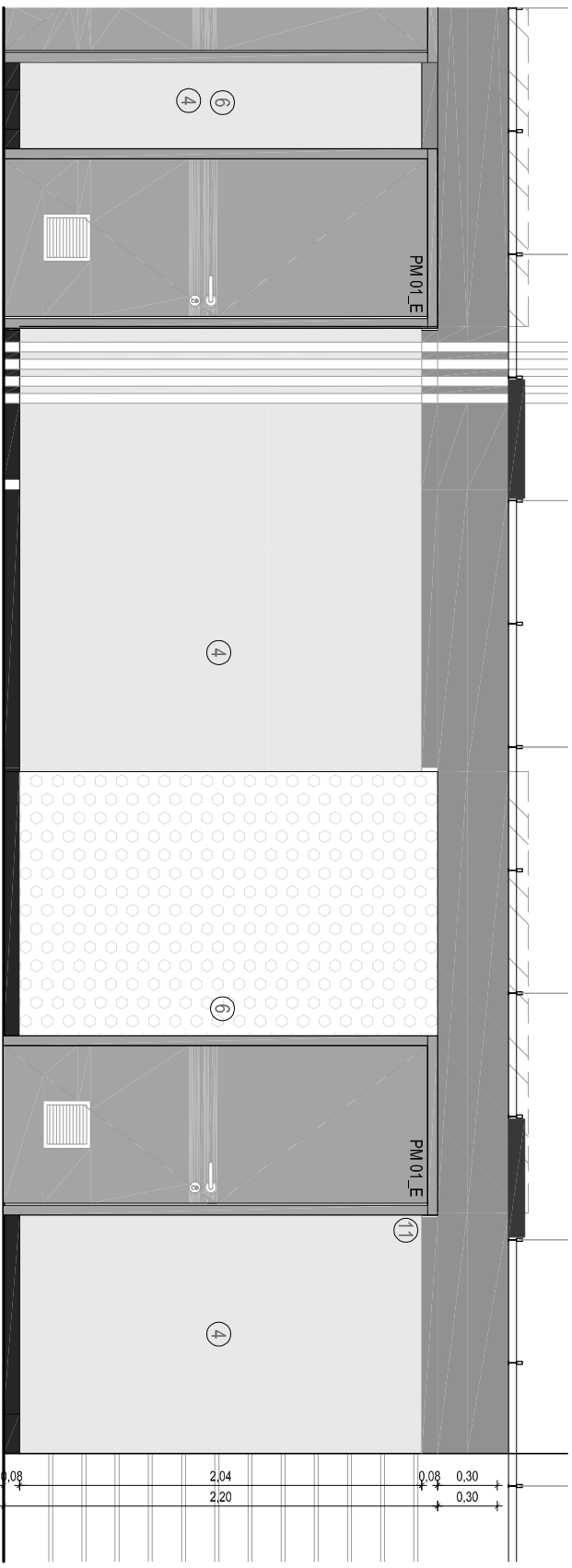
**CAMISA MANTOVA DE PORTO ALEGRE**

**GABINETE PADRÃO**

PROJETO: 21/03/2022

REVISÃO: R00

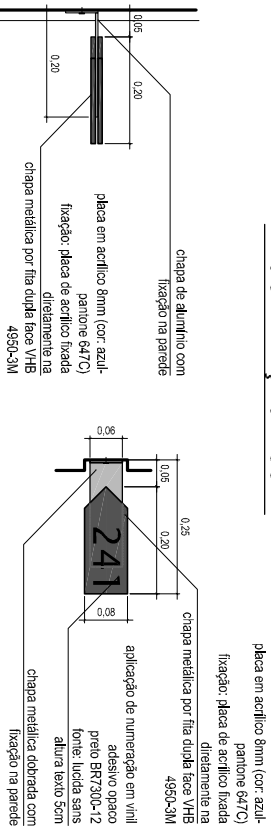
02



VISTA COREDOR

ESC: 1/25

**PROGRAMAÇÃO VISUAL**



PLANTA BAIXA

ESC: 1/10

VISTA FRONTAL

ESC: 1/10



CÂMARA MUNICIPAL DE PORTO ALEGRE

PROJETO: GABINETE PADRÃO

RESP. PROJETO: ARQ. Fernanda L. Cassil | CAU RS - A67988-6

**SOM**

SEÇÃO DE OBRAS E MANUTENÇÃO

ESCALA: INDICADA

ARQUIVO: Gabinete\_Padrão.rvt

DATA: 21/10/2022

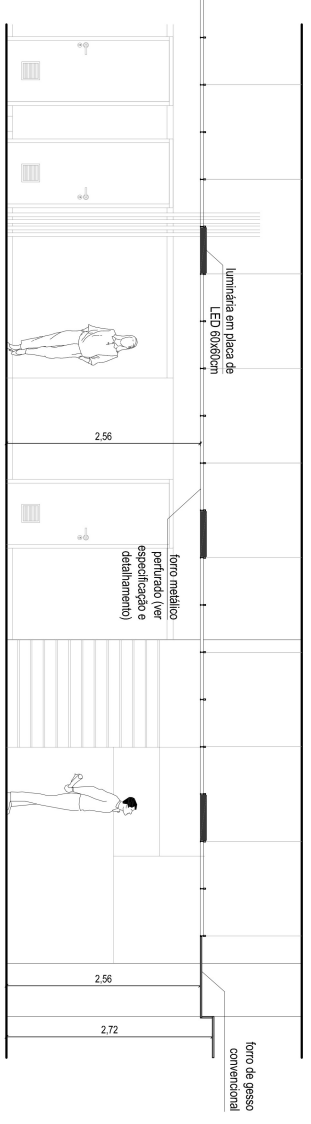
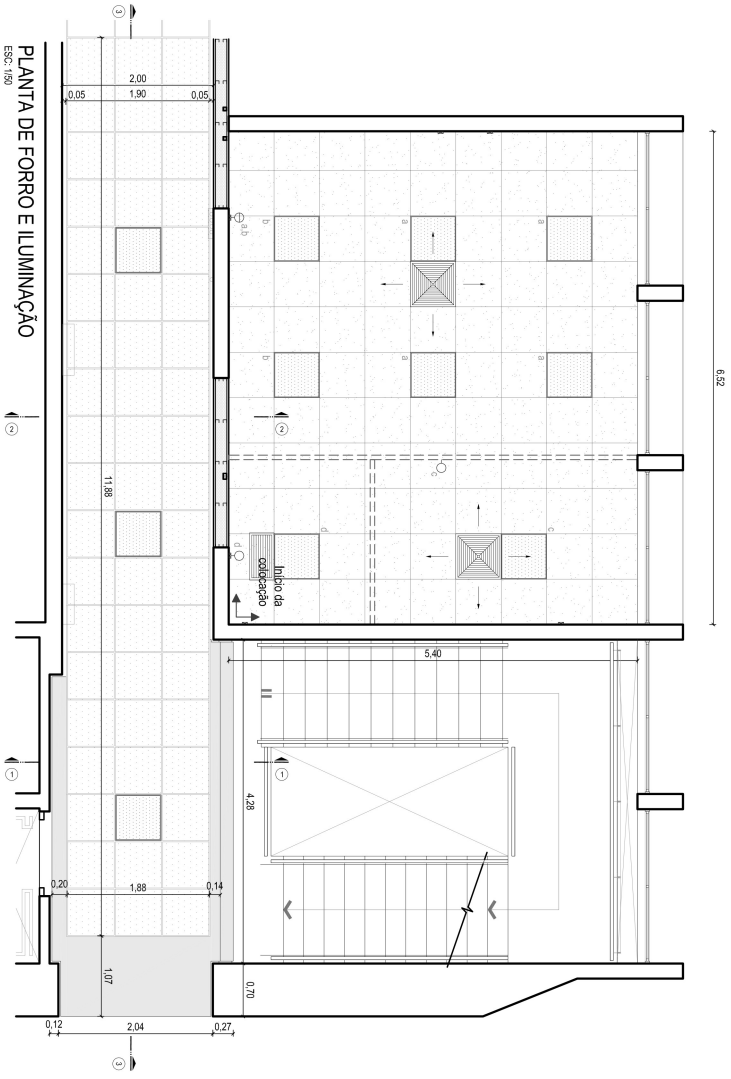
ETAPA EXECUTIVO VISTAS E PROGRAMAÇÃO VISUAL

VERSÃO: R00

PRANCHAS:

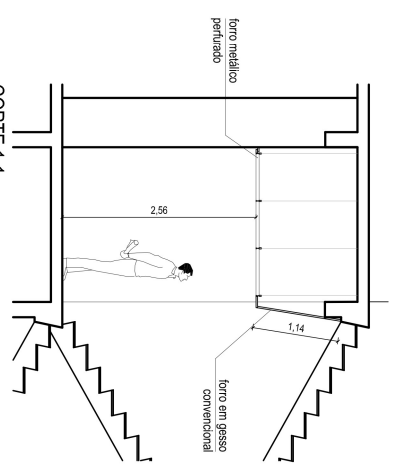
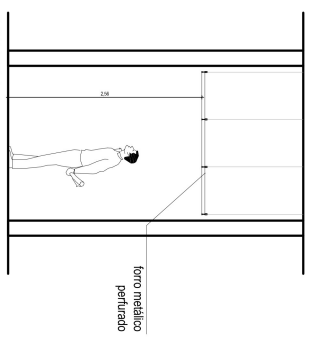
03





<b>LEGENDA</b>	Luminária quadrada de embutir para uso residencial em placa de 60x60cm, 48 W, 5700K, 3watt automático
<b>INTERRUPTORES</b>	<ul style="list-style-type: none"> <li>Interruptor simples - H=1,20cm</li> <li>Interruptor duplo - H=1,20cm</li> </ul>
<b>FORRO</b>	<p>Forro em placas de PVC mineral, na cor branca, 60x60cm e 10mm de espessura, incluindo estrutura.</p> <p>Forro em placas em alumínio perfurado com pintura eletrolítica (prata 21%). Cor pintura (coil coating) na cor branca, incluindo estrutura com perfil T15</p>

- OBSERVAÇÕES:**
- Todas as medidas deverão ser contidas
  - Conferir especificações no Memorial Descritivo.
  - Verificar prês existentes antes de iniciar a instalação.



**PROJETO:** GABINETE PADRÃO

**CLIENTE:** CÂMARA MUNICIPAL DE FORTO ALEGRE

**ARQUITETO:** APO. FERNANDA L. CORREIA CAVALCANTE - A57986/4

**PROJETO:** RESP PROJETO:

**ESCALA:** INDICADA

**ARQUIVO:** C:\Users\Fernanda\OneDrive\Documents\Projeto\Projeto.dwg

**DATA:** 21/02/2022

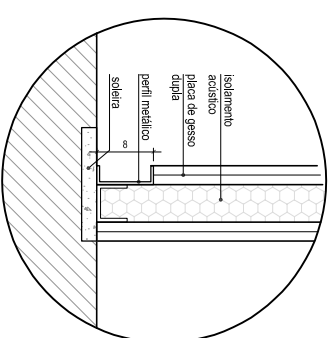
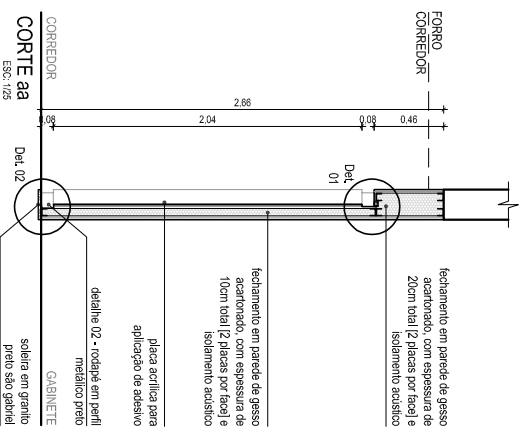
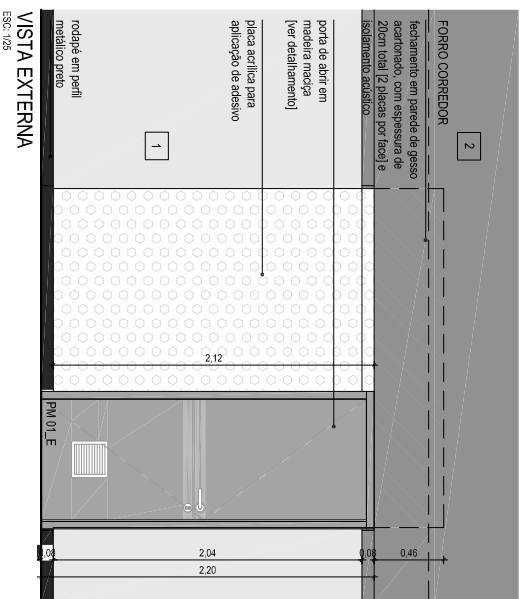
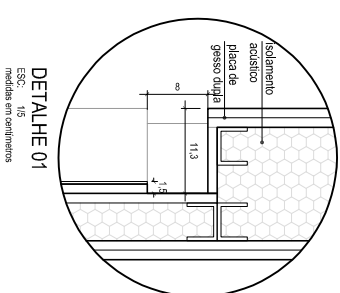
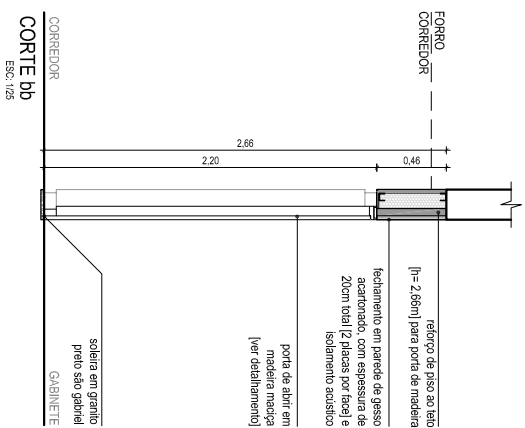
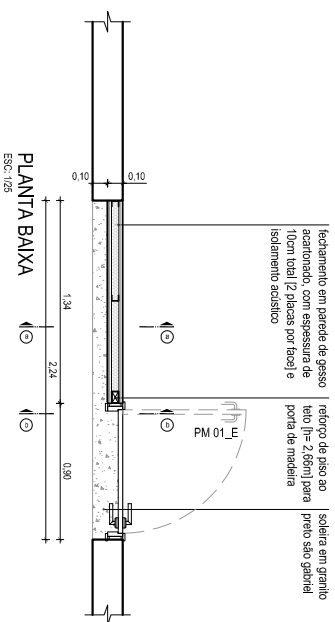
**ETAPA EXECUTIVA:** SOM

**SEÇÃO DE OBRAS E MANUTENÇÃO:**

**PLANTA DE FORRO E ILUMINAÇÃO**

**VERSÃO:** R00

**PRIMEIRA:** 05



CAMARA MUNICIPAL DE PONTA ALEGRE

PROJETO: **GABINETE PADRÃO**  
 RESP PROJETO:

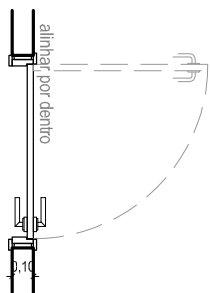
ANO: Fevereiro / Outubro / 2022

**SOM**  
 SEÇÃO DE OBRAS E MANUTENÇÃO

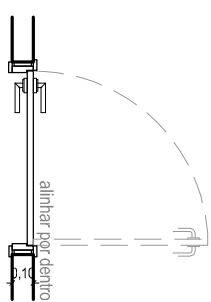
ESCALA: INDICADA  
 DATA: 21/02/2022

ETAPA: DETALHAMENTO  
 DETALHAMENTO MÓDULO A2

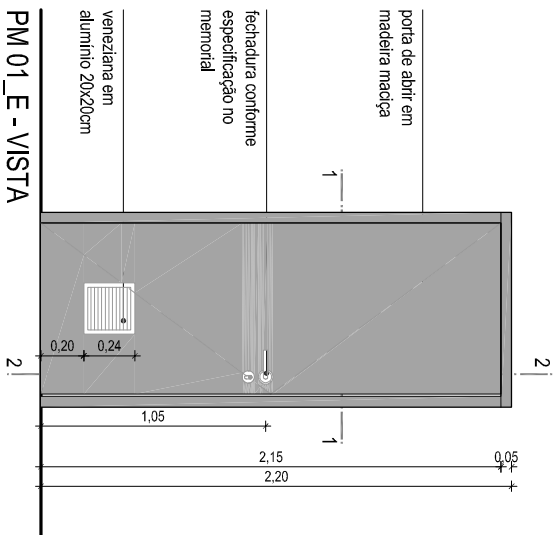
VERSÃO: R00  
 PRONOME: 06



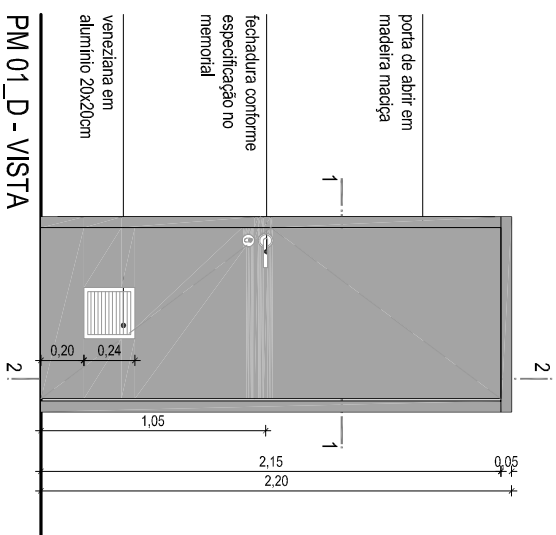
PM 01\_E - PLANTA BAIXA  
ESC: 1/25



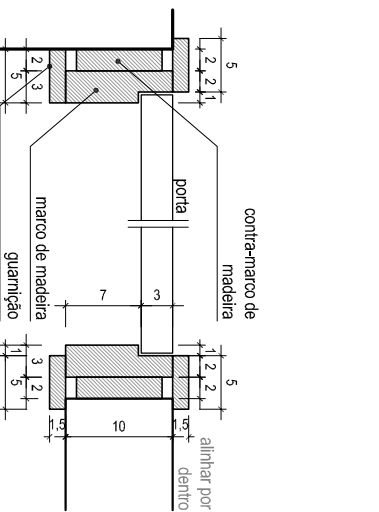
PM 01\_D - PLANTA BAIXA  
ESC: 1/25



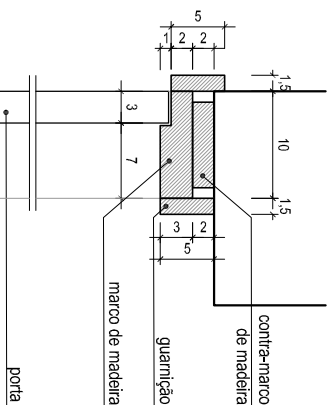
PM 01\_E - VISTA  
ESC: 1/25



PM 01\_D - VISTA  
ESC: 1/25



CORTE 1-1  
ESC: 1/5



CORTE 2-2  
ESC: 1/5



CÂMARA MUNICIPAL DE  
PORTO ALEGRE

PROJETO:  
**GABINETE PADRÃO**

RESP. PROJETO:  
ARQ. Fernanda L. Cassil | CAU RS - A57988-6

**SOM**

SEÇÃO DE OBRAS E  
MANUTENÇÃO

ESCALA:  
INDICADA

ARQUIVO:  
Gabinete\_Padrao.rvt

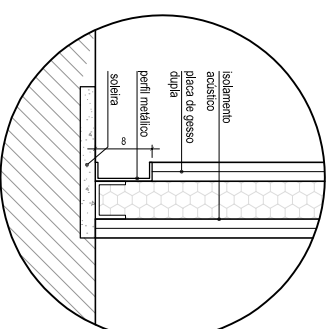
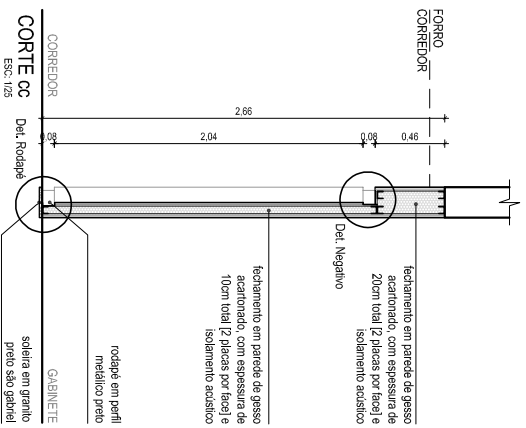
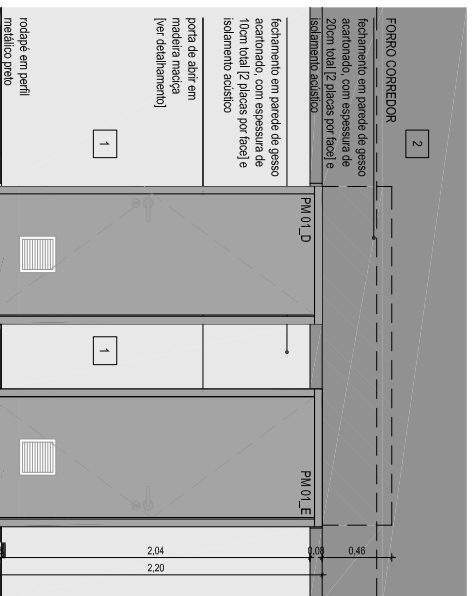
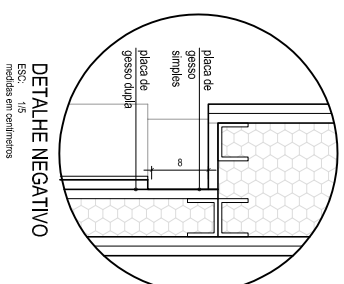
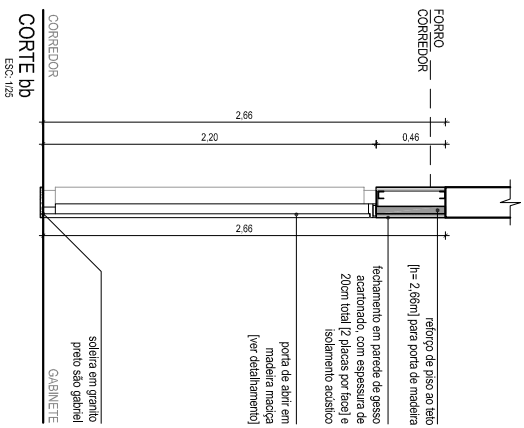
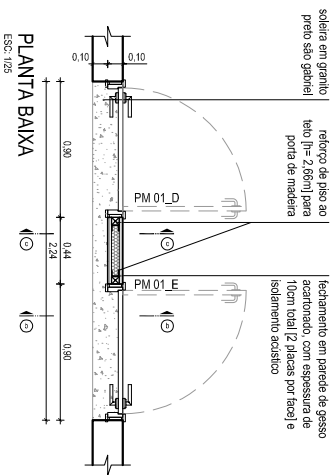
DATA:  
21/02/2022

ETAPA: DETALHAMENTO  
**DETALHAMENTO ESQUADRIAS**

VERSÃO:  
R00

PRANCHAS:

**07**



CÂMARA MUNICIPAL DE  
PÓVOO ALSTENE

PROJETO:  
**GABINETE PADRÃO**

RESP. PROJETO:

ARG. EXECUÇÃO: ANO, Fernando L. Costa | CAU-RS - 45798/04

**SOM**  
SEÇÃO DE OBRAS E  
MANUTENÇÃO

ESCALA: INDICADA

ARQUIVO: Cliente\_Altstene

DATA: 21/02/2022

ETAPA: DETALHAMENTO  
**DETALHAMENTO MÓDULO B**

VERSÃO: R00

PRONTUÁRIO: 08