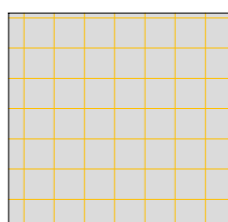
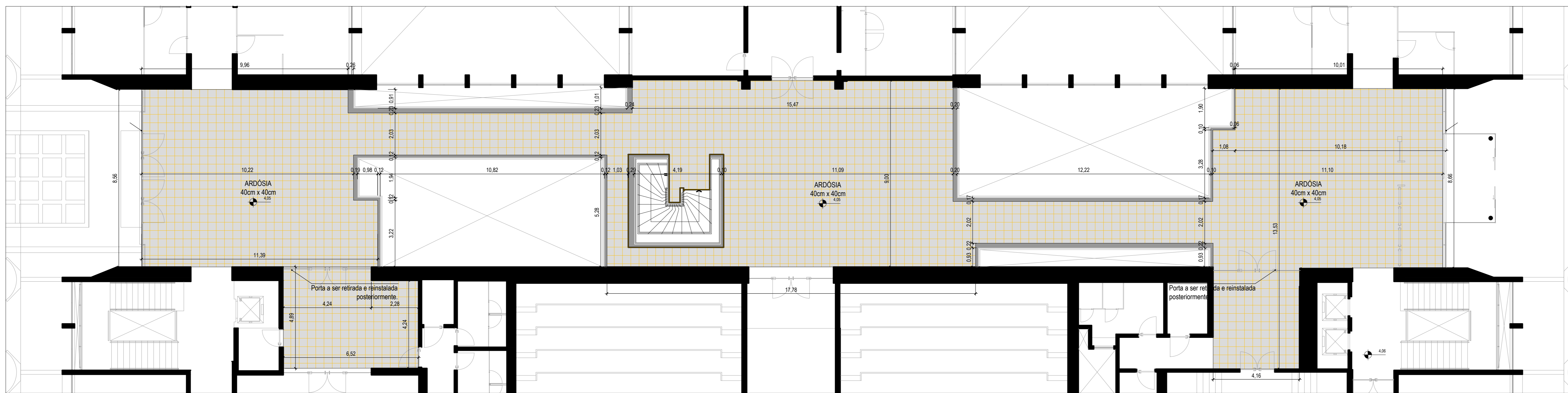
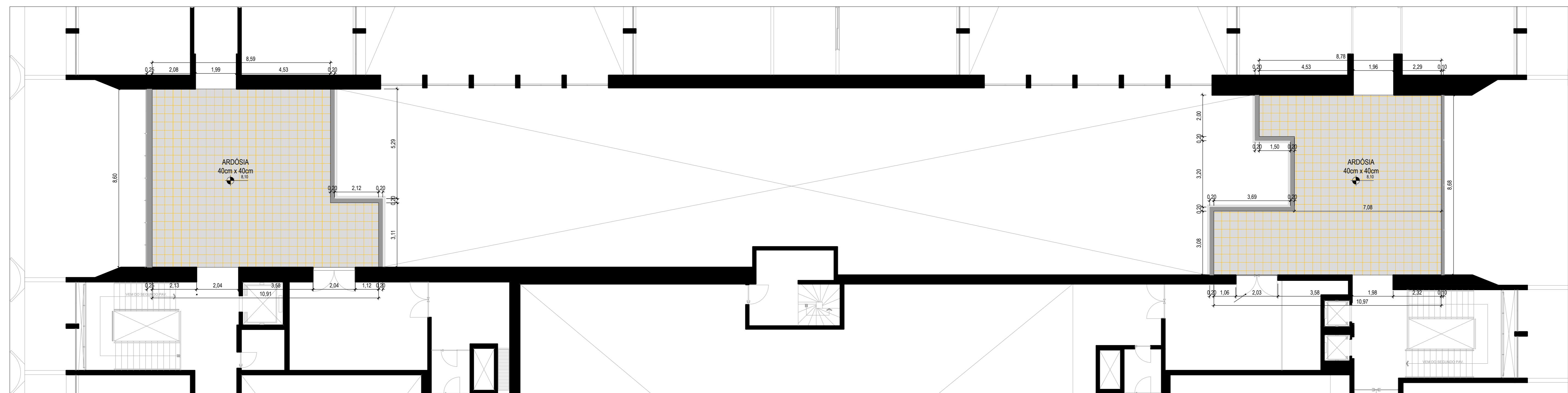


LEGENDA:

 Piso em ardósia a ser removido, juntamente com contrapiso (espessura 5 cm)

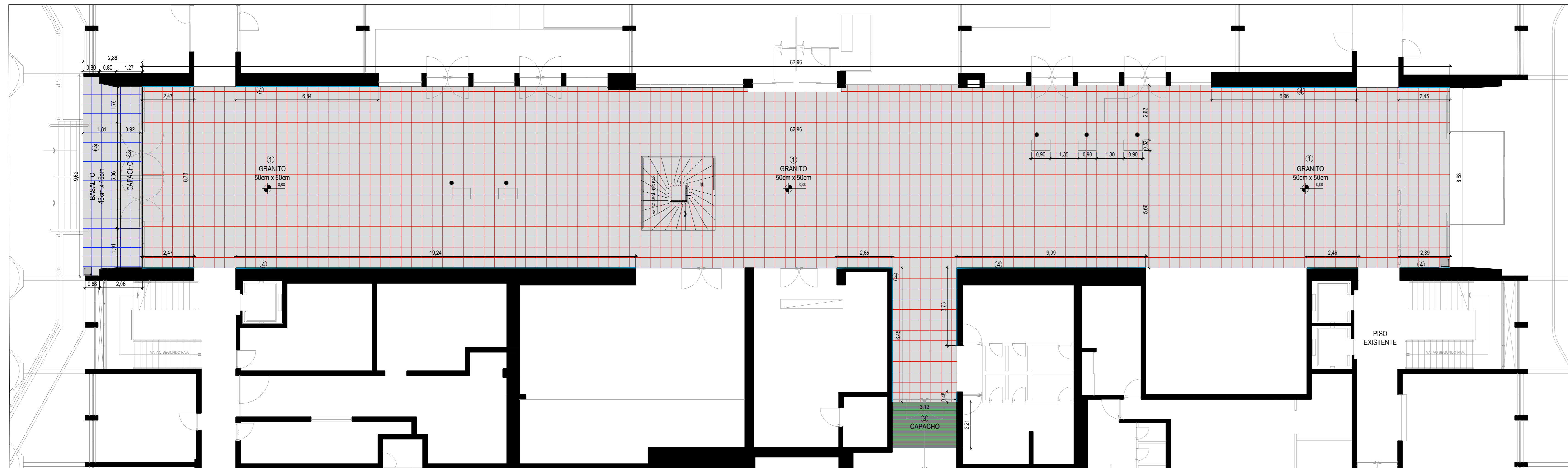
PAGINAÇÃO PISO
 TÉRREO
 ESC: 1/100



PAGINAÇÃO PISO
 SEGUNDO PAVIMENTO
 ESC: 1/100



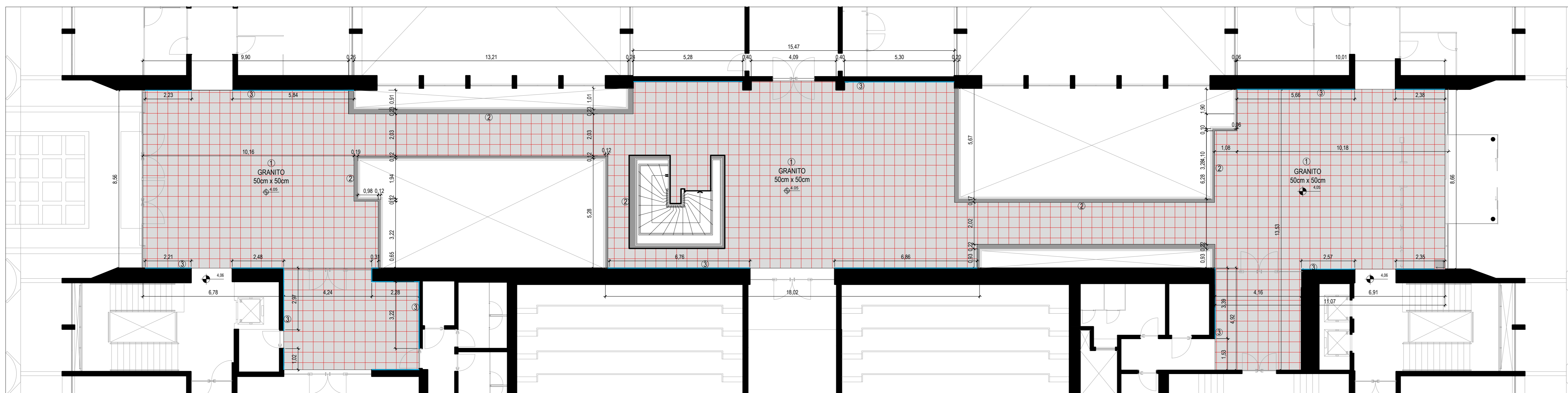
PAGINAÇÃO PISO
 TERCEIRO PAVIMENTO
 ESC: 1/100



PAGINAÇÃO PISO
TÉRREO
ESC: 1/100

LEGENDA		
PISOS		m²
(1)	Granito polido na cor Preto São Gabriel 50cmx50cm	A= 572,05 m²
(2)	Piso em Basalto Levigado Serrado 46x46cm - espessura 2cm	A= 25,81 m²
(3)	Capacho - Módulo 4cm Espessura 1cm	A= 11,55 m²
(4)	Rodapé em granito igual ao piso (h=10cm)	C= 67,20 m

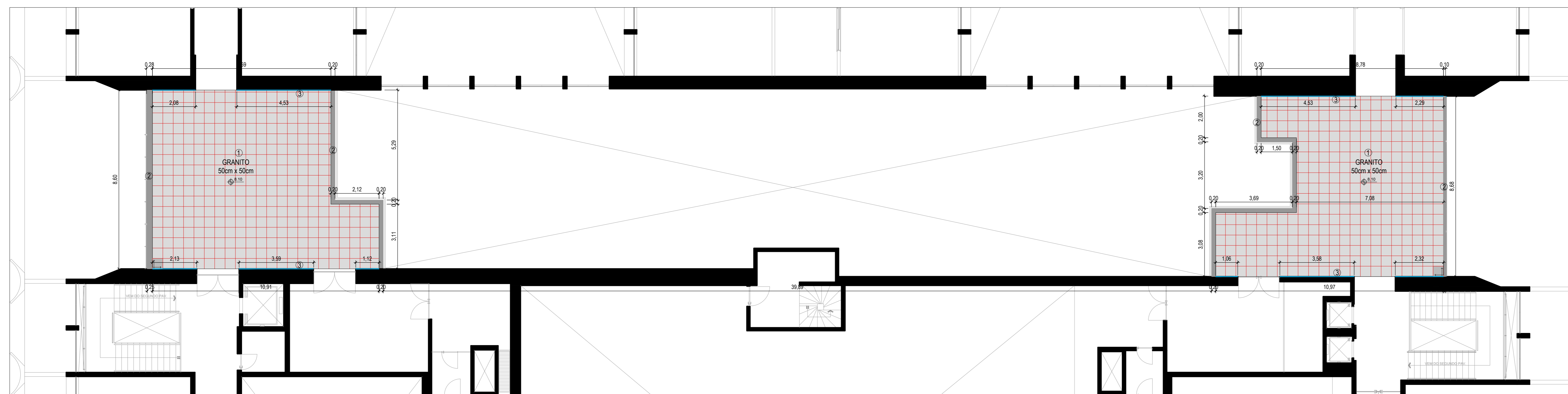
OBS: Deverá ser considerada a execução de contrapiso de 4cm antes da instalação dos revestimentos



PAGINAÇÃO PISO
SEGUNDO PAVIMENTO
ESC: 1/100

LEGENDA		
PISOS		m²
(1)	Granito polido na cor Preto São Gabriel 50cmx50cm	A= 417,77 m²
(2)	Lixamento e Pintura Viga	A= 15,83m²
(3)	Rodapé em granito igual ao piso (h=10cm)	C= 66,72m

OBS: Deverá ser considerada a execução de contrapiso de 4cm antes da instalação dos revestimentos



PAGINAÇÃO PISO
TERCEIRO PAVIMENTO
ESC: 1/100

LEGENDA		
PISOS		m²
(1)	Granito polido na cor Preto São Gabriel 50cmx50cm	A= 157,97m²
(2)	Lixamento e Pintura Viga	A= 8,08m²
(3)	Rodapé em granito igual ao piso (h=10cm)	C= 27,23m

OBS: Deverá ser considerada a execução de contrapiso de 4cm antes da instalação dos revestimentos

<p>CÂMARA MUNICIPAL DE PORTO ALEGRE</p>	<p>PROJETO: TROCA PISO CLÉBIO SÓRIA</p>
	<p>RESP. PROJETO: Eng. Fernando Luiz de C. (CAU. Nº. A27884)</p>
<p>ESCALA: 1/100</p>	<p>DATA: 03/11/2022</p>
<p>SOM SEÇÃO DE OBRAS E MANUTENÇÃO</p>	<p>VERBA: PRONÓCIA</p>
<p>PLANTAS DE PAGINAÇÃO DOS PISOS</p>	<p>R00 02</p>