

ACADEMIA DA MEMÓRIA



Neuro Reabilitação com jogos eletrônicos controlados
por movimento corporal em idosos portadores de
Comprometimento Cognitivo Leve

Dr^a Simone Aparecida Celina das Neves Assis

Mestre em Neurociências PUCRS

Doutorado Gerontologia Biomédica PUCRS

Pós Doutorado Psicologia PUCRS





Experimental Gerontology

Volume 165, August 2022, 111860



Review

Gender-specific impact of cognitive impairment on all-cause mortality in older persons: A meta-analysis

Shukai Lin^a, Minglei Chen^b  

Show more 

- * Mulheres idosas com comprometimento cognitivo apresentam 8% mais risco de mortalidade do que homens.
- Mulheres mais velhas com comprometimento cognitivo tiveram 48% mais risco de mortalidade por todas as causas do que os homens .
- * A detecção precoce e o manejo do comprometimento cognitivo são importantes na população idosa.

POS DOC PSICOLOGIA PUCRS

Edital CAPES Nº 12/2022 FAMÍLIA E POLÍTICAS PÚBLAS NO BRASIL II

QUALIDADE DE VÍNCULOS E VIOLÊNCIA INTRAFAMILIAR NO BRASIL: MAPEAMENTO EPIDEMIOLÓGICO, FATORES DE RISCO E PROTEÇÃO
Dra. Luisa F. Habigzang
Coord . Dra. Luisa F. Habigzang



PUCRS

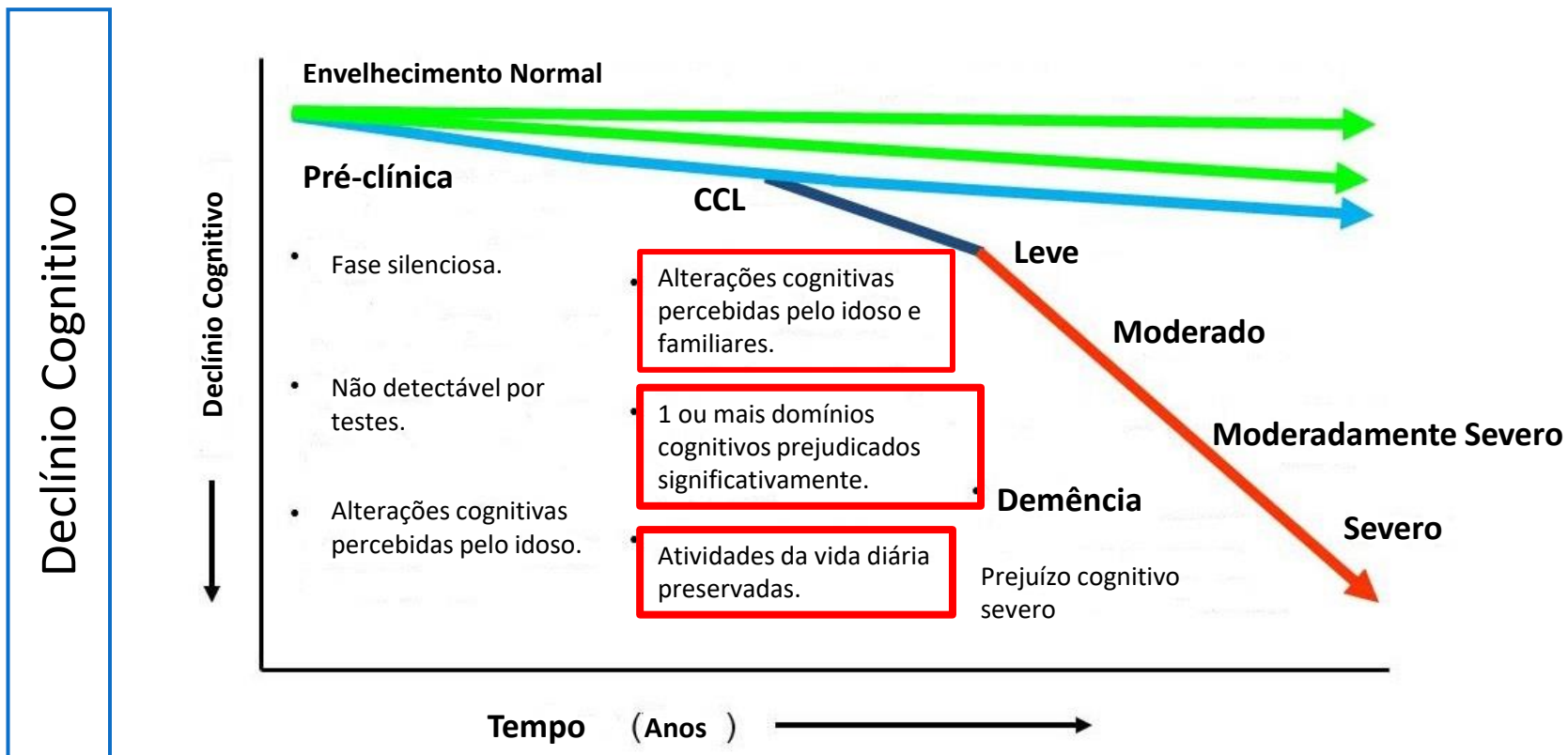


*No período de 2018 a 2022 foram notificados por meio do SINAN um total de 31947 casos de violências contra pessoas idosas em sete estados do Brasil.

* Vítima : são mulheres em sua maioria brancas ou pardas com idade entre 60 e 69 anos .

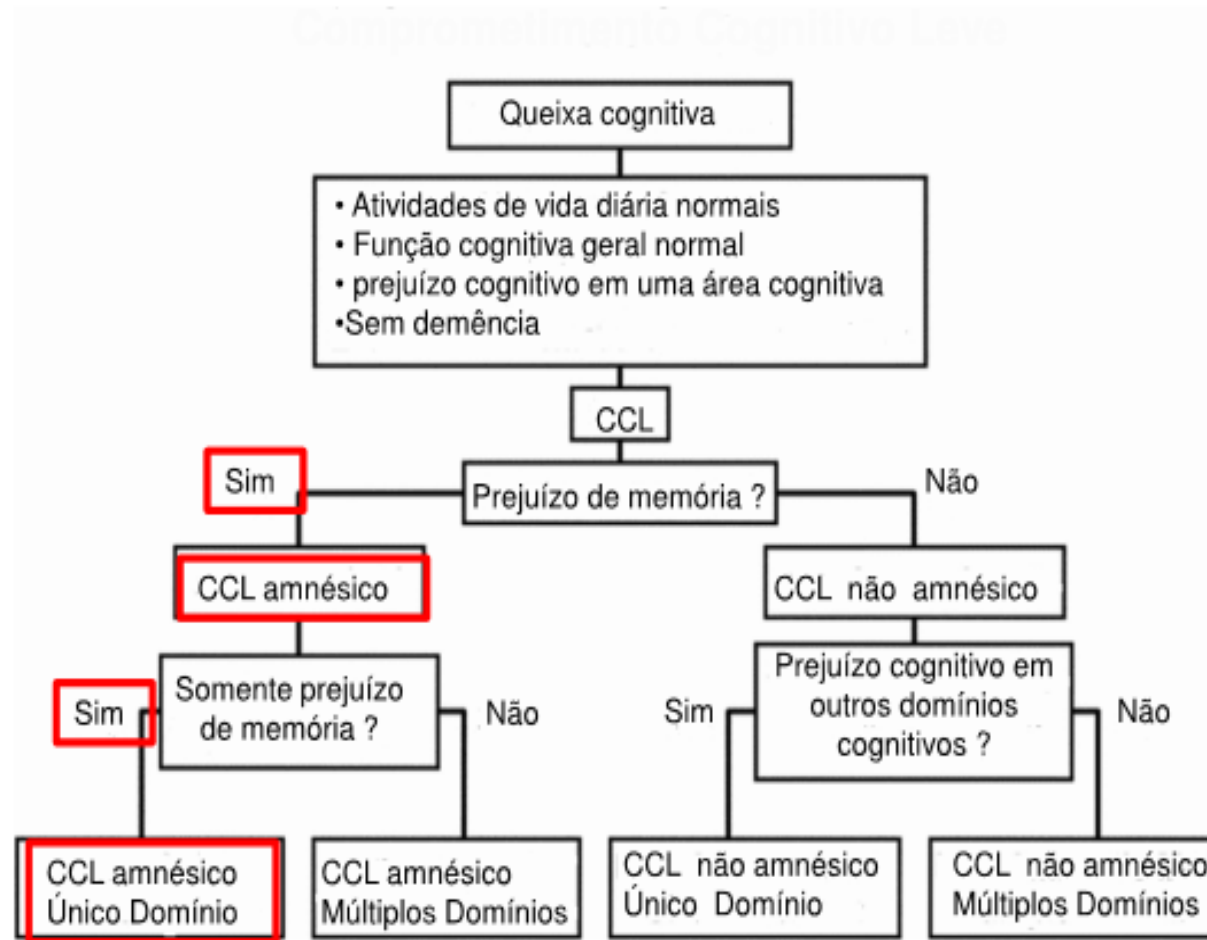
Tipo de violência é a violência física , psicológica e negligência. Autor : Filhos (Homens) causa conflito geracional e sexismo.

INTRODUÇÃO



INTRODUÇÃO

Comprometimento Cognitivo Leve



SUBTIPOS

Nota. Fluxo para tomada de decisão diagnóstica dos subtipos do Comprometimento Cognitivo Leve. Petersen,1999;Petersen, 2004.

INTRODUÇÃO

Neuro Reabilitação Cognitiva



Capacidade de Reserva Cognitiva

OBJETIVOS

OBJETIVO GERAL

Verificar os efeitos de um programa de Neuro reabilitação cognitiva com uso de jogos eletrônicos controlados pelo movimento corporal em idosos portadores de Comprometimento Cognitivo Leve tipo amnésico.

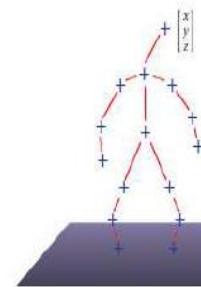
MÉTODO

Sensor Kinect

Desenvolvimento dos Jogos



Fonte: MICROSOFT, 2011.



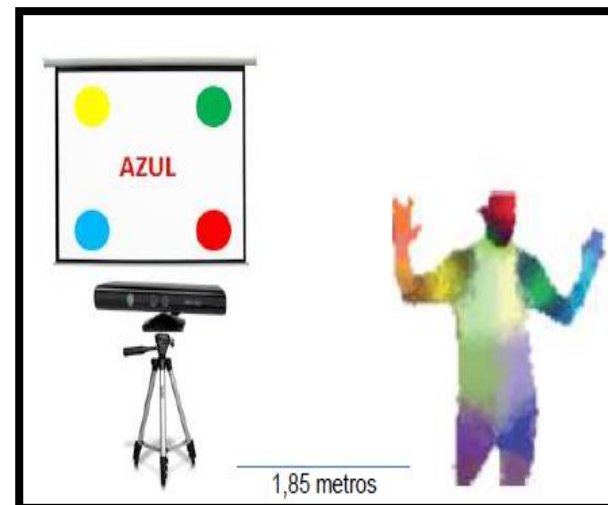
Notas:

(a) representação esquelética de vários pontos do corpo.

(b) reconhecimento de partes do corpo através de per pixel, etapa intermediária para evitar uma pesquisa combinatória sobre diferentes partes do corpo.



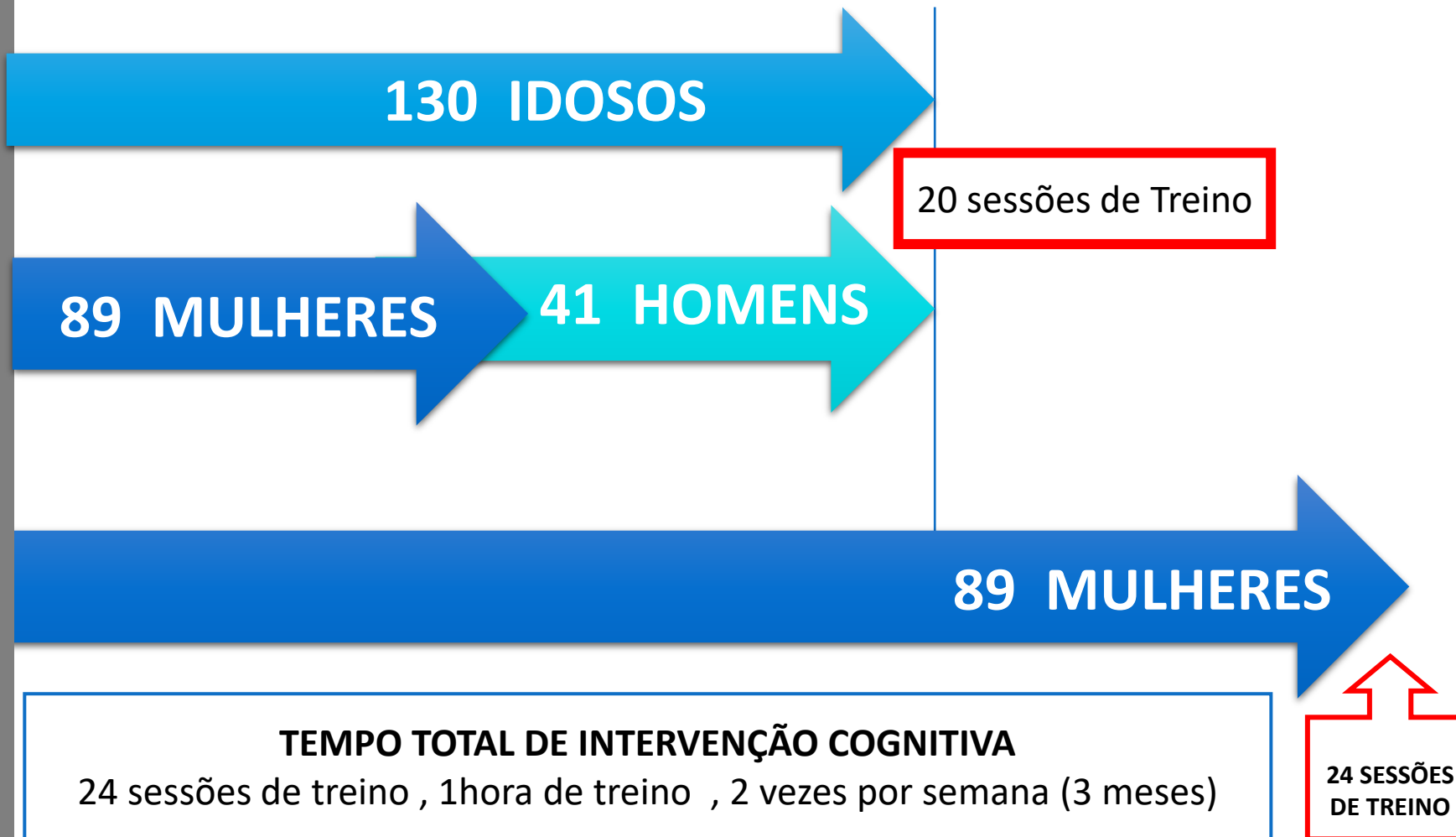
Imagem de profundidade → partes do corpo IR → Hipótese de juntas → Rastreamento do esqueleto.



1,85 metros

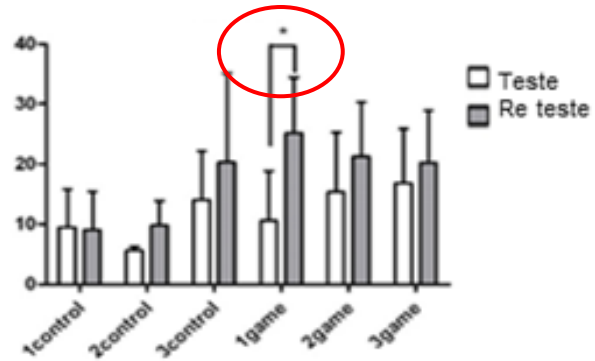
MÉTODO

PARTICIPANTES



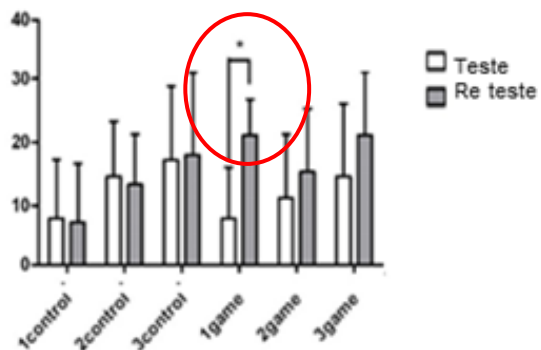
RESULTADOS

Memória Auditiva Imediata



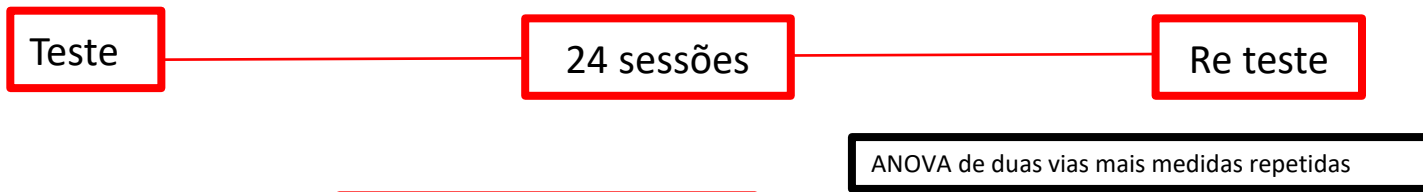
* A \neq entre o teste e o re teste das idosas EF é maior que a \neq entre os demais grupos.

Memória Visual Imediata

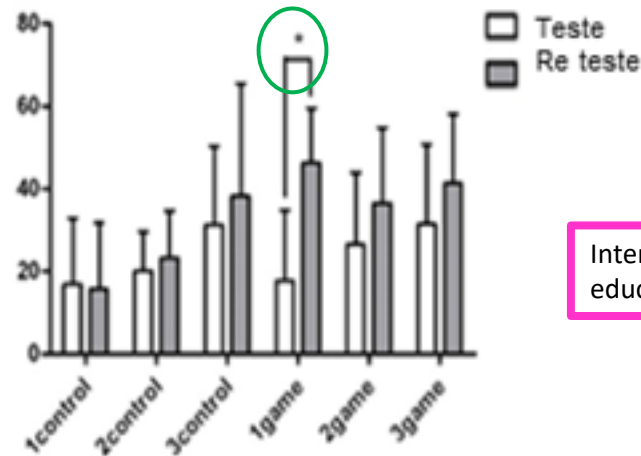


RESULTADOS

Desempenho Pré e Pós - treino em medidas de memória - WMS III



Memória Imediata



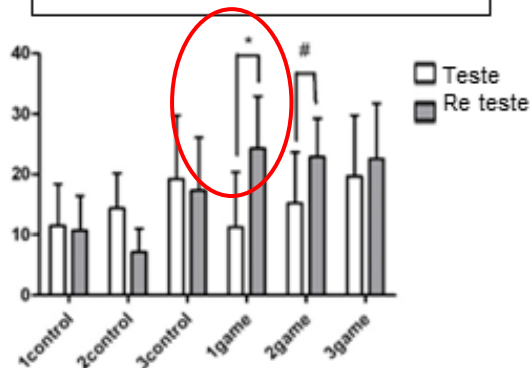
Interação entre sessão, educação e grupo .

Memória Imediata ($F_{2,83} = 8.88, p < 0,001$)

* A ≠ entre o teste e o re teste das idosas EF é maior que a ≠ entre os demais grupos.

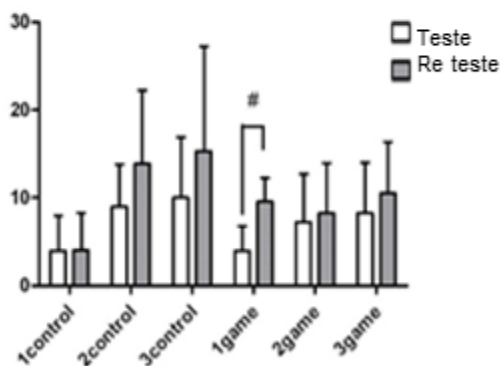
RESULTADOS

Memória Auditiva Tardia

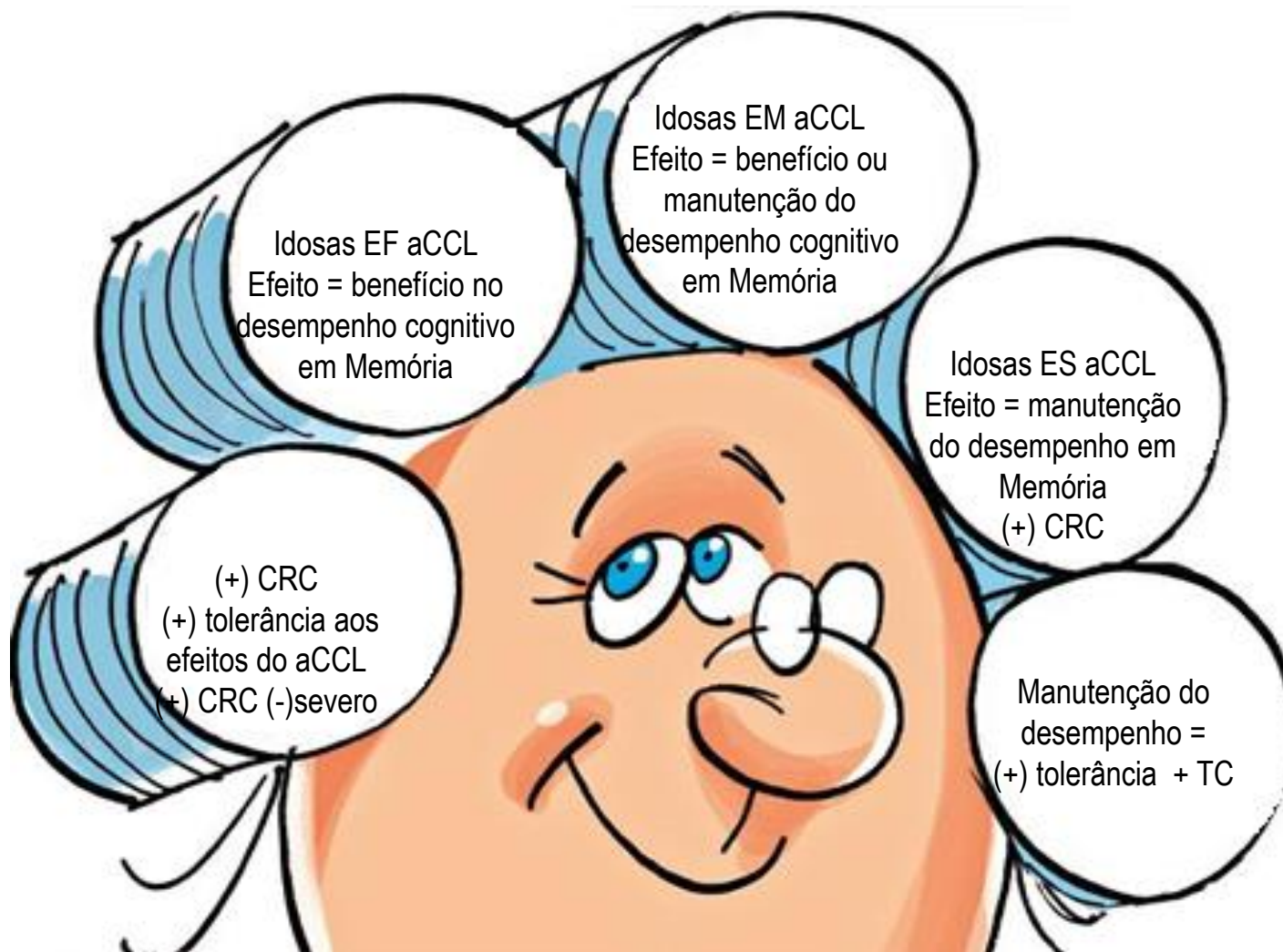


* A ≠ entre o teste e o re teste das idosas EF é maior que a ≠ entre os demais grupos.

Memória Visual Tardia



a diferença entre teste e reteste das pessoas que jogaram é maior que a diferença entre teste e reteste das pessoas com a mesma escolaridade que não jogaram



RESULTADOS

Desempenho Pré e Pós - treino em medidas de memória - WMS III

Teste

24 sessões

Re teste

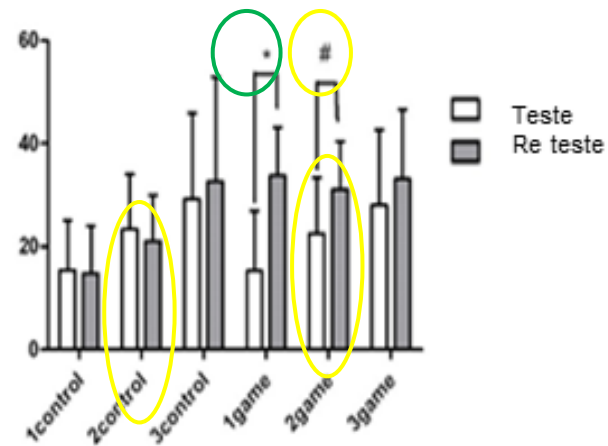
ANOVA de duas vias mais medidas repetidas

* A ≠ entre o teste e o re teste das idosas EF é maior que a ≠ entre os demais grupos.

Memória Geral

- (+) CRC [ES aCCL] = (+) tolerantes aos efeitos do CCL + TC = efeito de manutenção do desempenho. Isso indica que com maior tempo de treino o desempenho poder ser ainda melhorado.

Memória Geral



a diferença entre teste e reteste das pessoas que jogaram é maior que a diferença entre teste e reteste das pessoas com a mesma escolaridade que não jogaram.

Memória Geral (F2,83= 8.018, p=0,001)

1= EF;2=EM;3=ES.

Idosas CCL tipo hipocampal com EF **reparo**
Cognitivo após 3 meses de treino cognitivo em
comparação a idosas EM e ES que também
melhoram seu desempenho em Memória.



Obrigada !