

SECRETARIA DO MEIO  
AMBIENTE, URBANISMO E  
SUSTENTABILIDADE



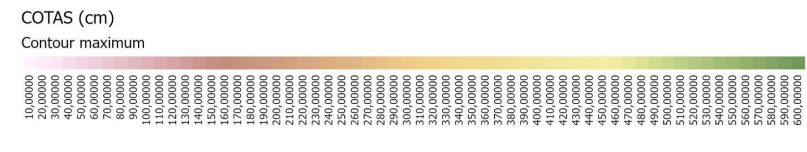
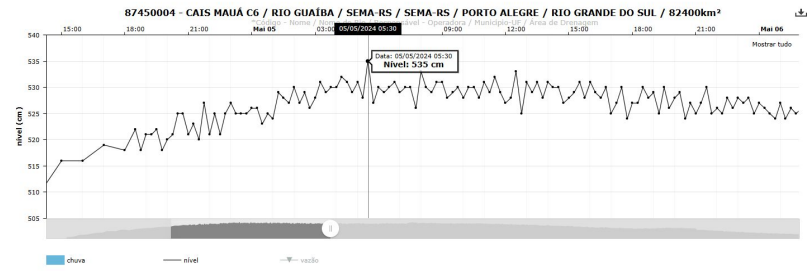
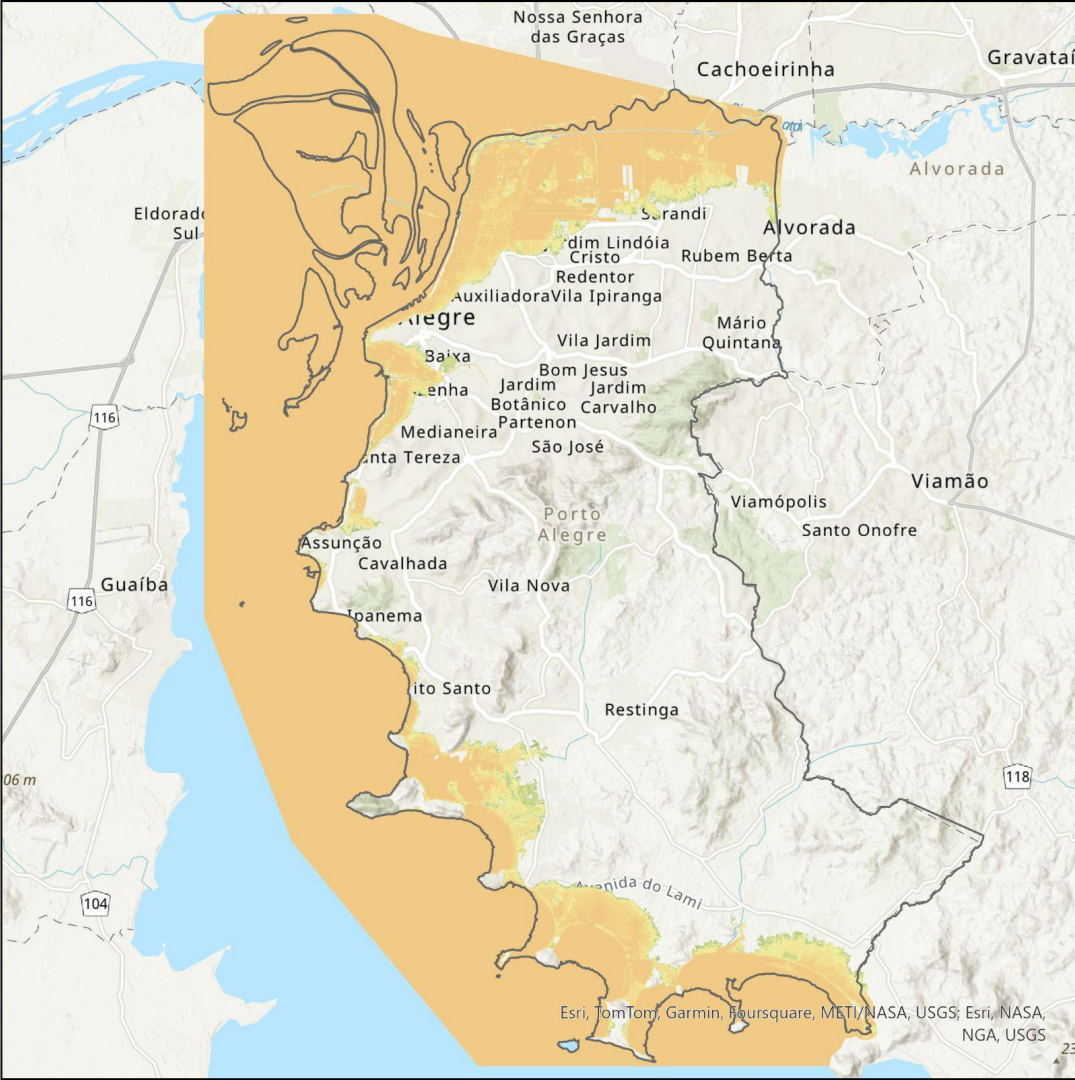
PREFEITURA  
Mais cidade. Mais vida.



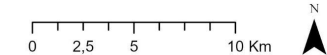
# GERENCIAMENTO DE DADOS GEOSPACIAIS E MONITORAMENTO

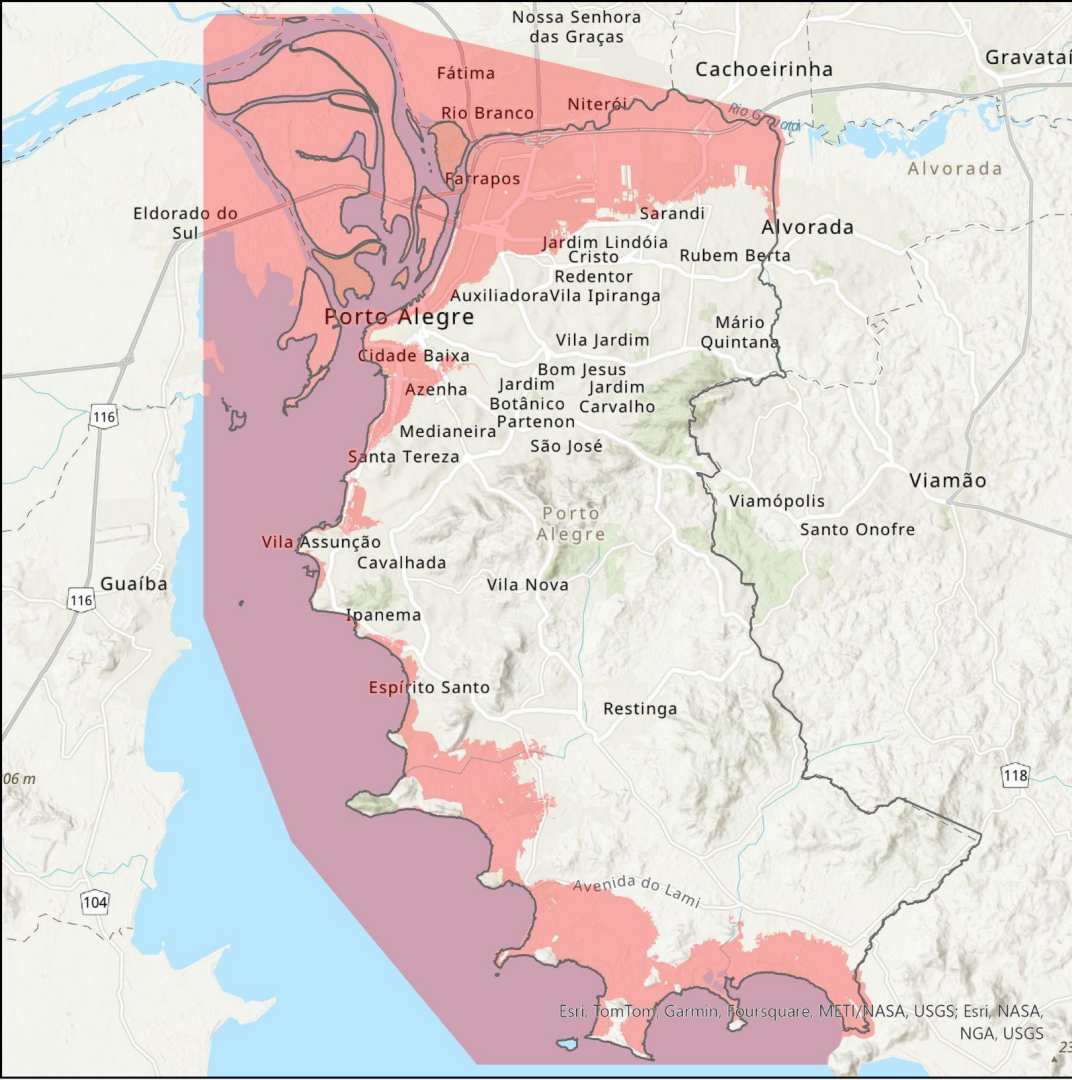
Porto Alegre, RS  
04/06/2024





Esri, TomTom, Garmin, Hoursquare, METI/NASA, USGS; Esri, NASA, NGA, USGS

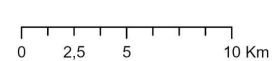




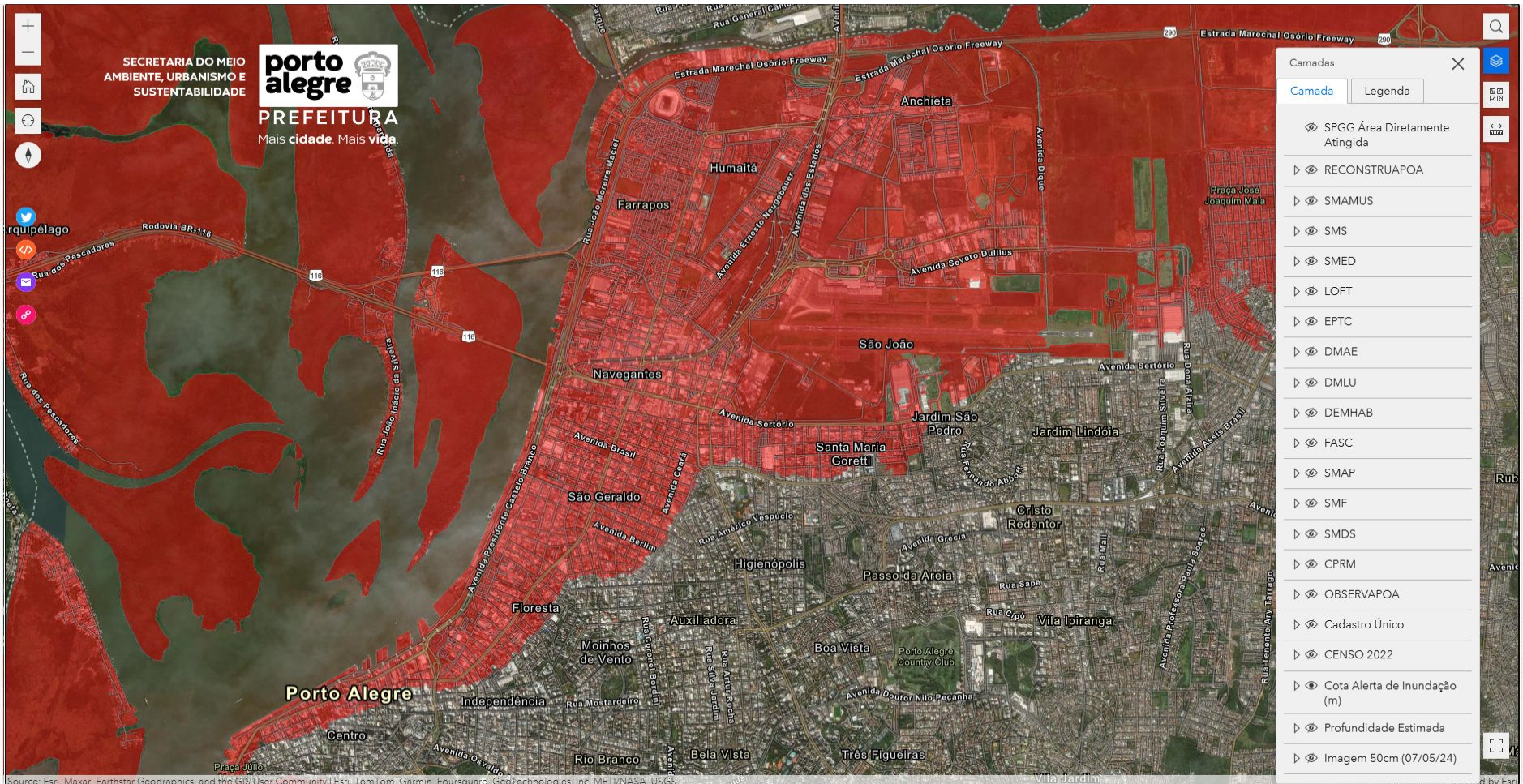
Cota 5,35 m

■ Cota 5,35 m

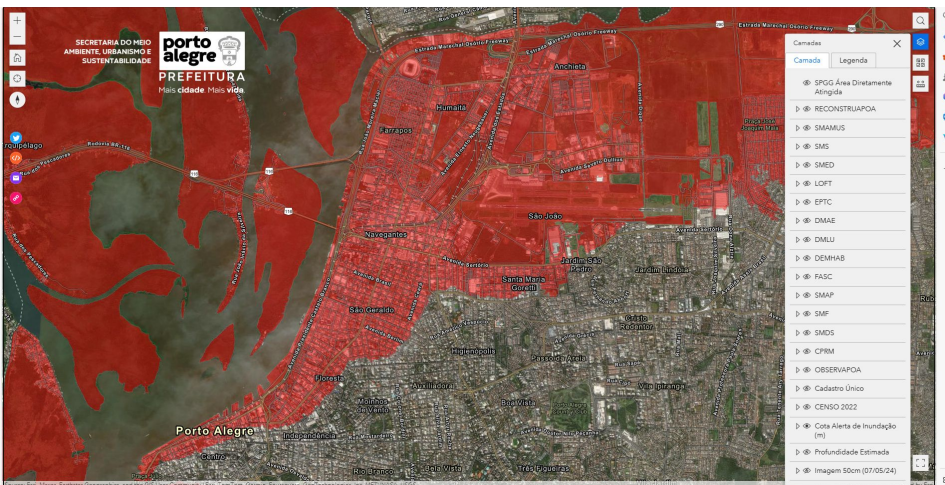
Esri, TomTom, Garmin, Boursquare, METI/NASA, USGS; Esri, NASA, NGA, USGS

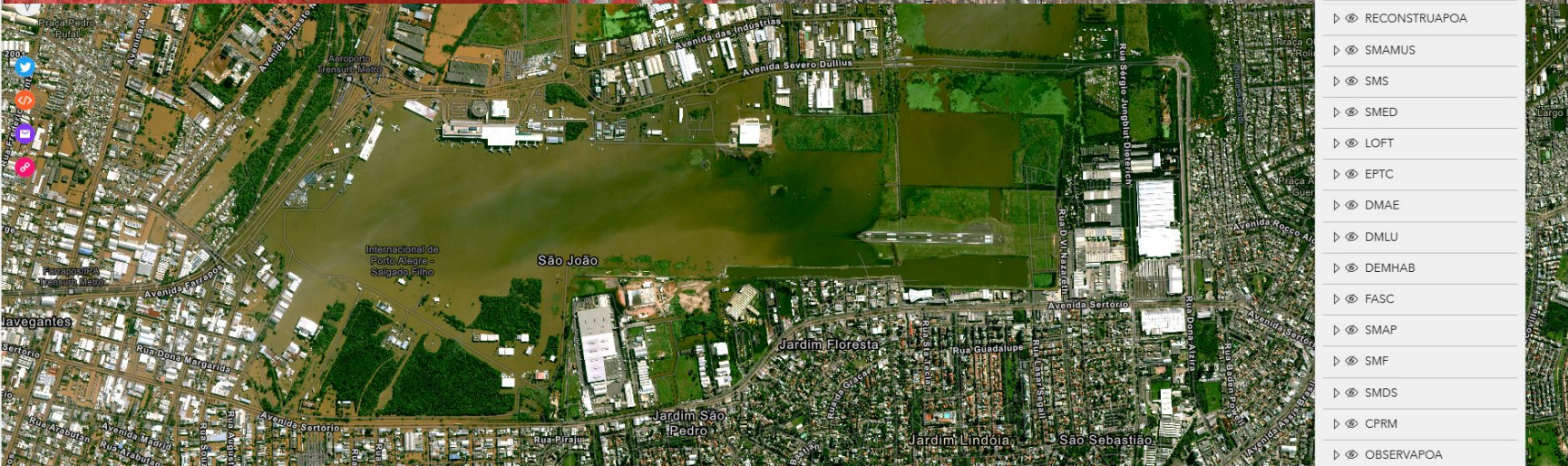
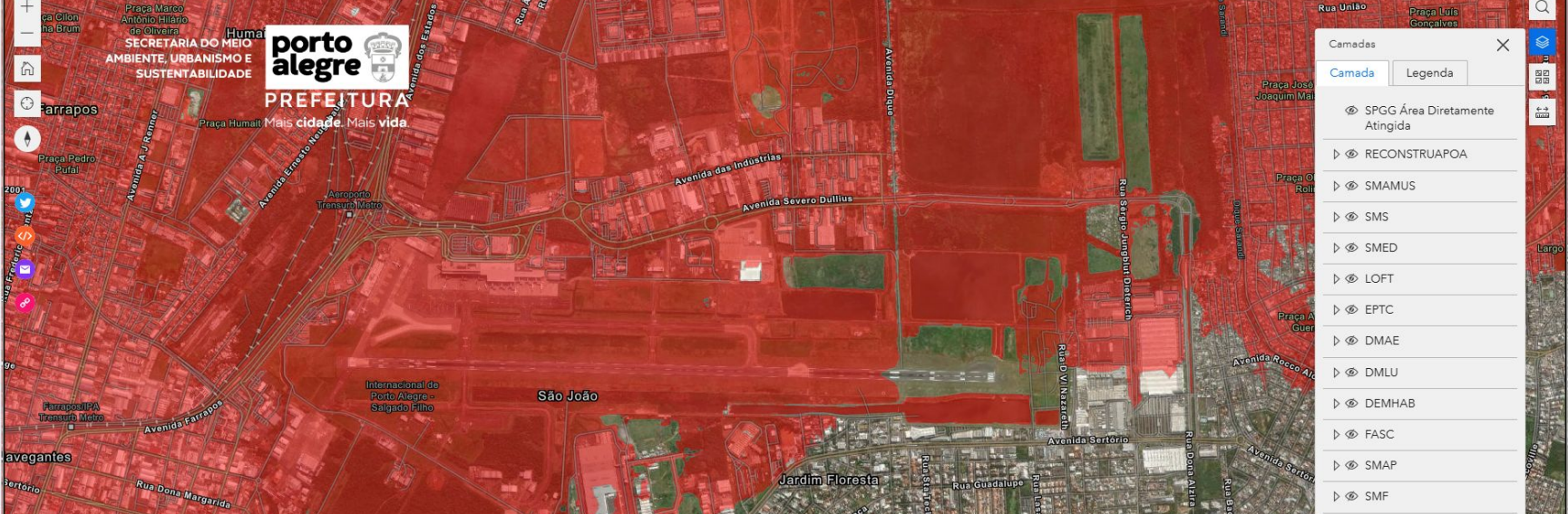


N









- Camadas
- Camada | Legenda
- SPGG Área Diretamente Atingida
  - RECONSTRUAPOA
  - SMAMUS
  - SMS
  - SMED
  - LOFT
  - EPTC
  - DMAE
  - DMLU
  - DEMHAB
  - FASC
  - SMAP
  - SMF
  - RECONSTRUAPOA
  - SMAMUS
  - SMS
  - SMED
  - LOFT
  - EPTC
  - DMAE
  - DMLU
  - DEMHAB
  - FASC
  - SMAP
  - SMF
  - SMDS
  - CPRM
  - OBSERVAPOA

Secretaria Municipal de Meio Ambiente, Urbanismo e Sustentabilidade

**porto alegre**

PREFEITURA

Mais cidade. Mais vida.

Porto Alegre | RS ([prefeitura.poa.br](https://prefeitura.poa.br))



# Impactos das cheias de maio de 2024 em Porto Alegre | RS

Secretaria Municipal de Meio Ambiente, Urbanismo e Sustentabilidade (Smamus)

Diretoria de Planejamento Urbano | DPU



## Áreas Afetadas - Porto Alegre 2024

(Cota 5,35 metros)

Selecione o Bairro Afet...  
Todos

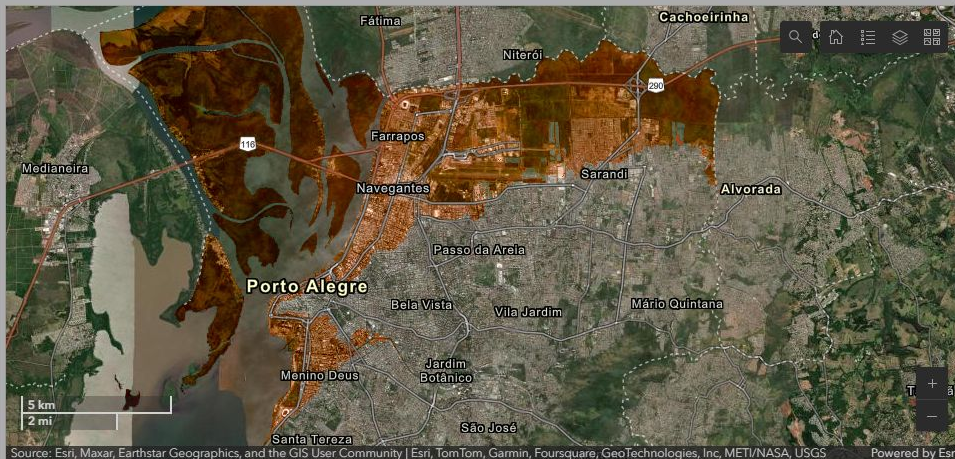
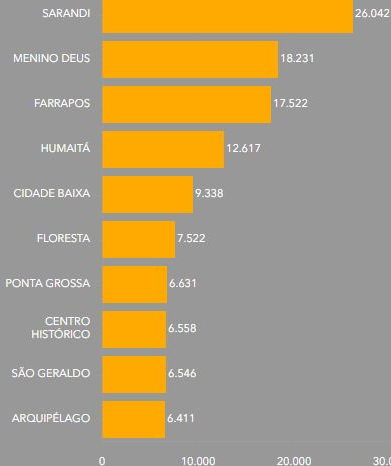
### População Afetada

**160.210**

### Edificações Afetadas

**39.422**

Bairros x População Afetada



Source: Esri, Maxar, Earthstar Geographics, and the GIS User Community | Esri, TomTom, Garmin, Foursquare, GeoTechnologies, Inc, METI/NASA, USGS. Powered by Esri

### Empresas Afetadas

**45.970**

Serviços  
**29.048**

Indústria  
**5.496**

Comércio  
**11.320**

Outros  
**106**

### Estruturas Afetadas

#### DMAE

EBAB

**5**

EBAP

**19**

ETE

**4**

#### Ensino

**160**

Municipais

**16**

Estaduais

**44**

Particulares

**100**

#### Equipamentos Públicos

**198**

Praças

**186**

Parques e Largos

**12**

Vias Públicas (km)

**1.081**

#### Saúde

**31**

Unidades de Saúde

**22**

Hospitais

**2**

Farmácias Populares

**3**

Clínicas da Família

**4**

port  
alegre  
PAZ E CULTURA

# Áreas Afetadas - Porto Alegre

(10/04/2024 - 07/05/2024)

Encontrar endereço ou lugar



0.4km

485.259,213 & 684.302,138 Metros

Source: Esri, Maxar, Earthstar Geographics, and the GIS User Community

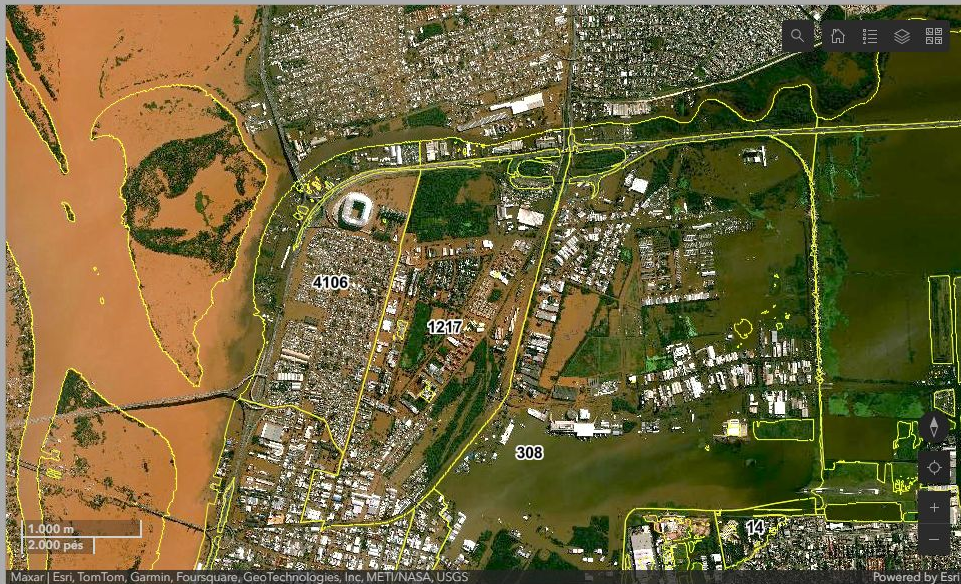
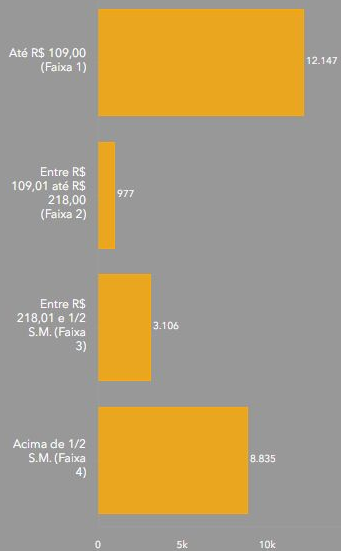


# População Socialmente Vulnerável (Cadastradas no CAD Único)

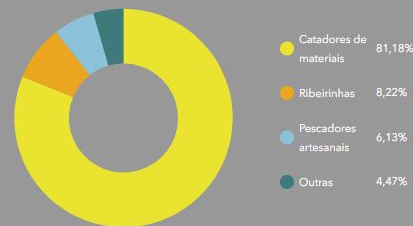
Selecione o Bairro Afetado  
Todos

**Famílias**  
25.065

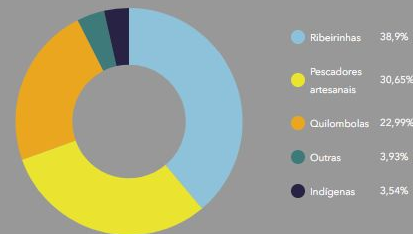
### Famílias afetadas por faixa de Renda



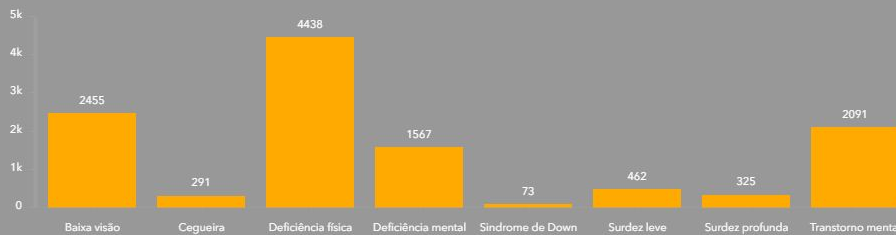
**Grupos Especiais: 2.529**



**Povos Tradicionais: 509**



### População PCD Afetada: 11.702





# Reconstruir Porto Alegre

Programa Porto Alegre Forte



Quero Ajudar!

SECRETARIA DO MEIO  
AMBIENTE, URBANISMO E  
SUSTENTABILIDADE



**PREFEITURA**  
Mais cidade. Mais vida.



## GERENCIAMENTO DE DADOS GEOSPACIAIS E MONITORAMENTO

Sebastião Melo  
Prefeito de Porto Alegre

Germano Bremm  
Secretário do Meio Ambiente, Urbanismo e Sustentabilidade

Arg. MSc. Vaneska Paiva Henrique  
Eng. MSc. Matheus Chidiac Marchiori  
Eng. Tiago Rutsatz Salomoni

